

Postes de commande, interrupteurs et disjoncteurs :

Postes de commande – Antidéflagrant

Série D : Postes de commande à équiper



1 fonction



2 fonctions



2 fonctions



3 fonctions



6 fonctions



ATEX/CEI :

Zones 1 et 2 – 21 et 22	ATEX	II 2 GD	CEI	CE
Ex d IIB / Ex d IIC	T6 à T5	Ex tD A21	T 80 °C à T 95 °C	IP66 – IK10

Température de fonctionnement :

-40 °C à +55 °C				
-----------------	--	--	--	--

POSTES DE COMMANDE, INTERUPTEURS ET
DISONCTEURS

Postes de commande, interrupteurs et disjoncteurs :

Postes de commande – Antidéflagrant

Série D : Postes de commande à équiper

Zones 1 et 2 - 21 et 22

Ex II 2 GD

ATEX/CEI

IP66 - IK10

Applications :

- Postes de commande locaux à utiliser dans des zones à risques d'explosion.
- Commande des équipements dans les centrales électriques, les sites chimiques et pétrochimiques, les raffineries de pétrole, les usines de pâte à papier et de papier et diverses applications industrielles.

Caractéristiques techniques :

Ex d IIC 1 et 2 fonctions :

- Pour élément de contact monté sur rail TS35.
- Auxiliaires de commande et éléments de contact à commander séparément.
- Jusqu'à 3 contacts par fonction.
- Joint antidéflagrant fileté.
- Borne de terre intérieure 2 x 4 mm².
- Borne de terre extérieure : M5.
- 1 entrée taraudée M20 ou M25 sur la partie inférieure.

- Presse-étoupe et bouchons à commander séparément.

Ex d IIB 2 à 6 fonctions :

- Pour élément de contact monté sur rail TS35.
- Auxiliaires de commande et éléments de contact à commander séparément.
- Jusqu'à 3 contacts par fonction.
- Joint antidéflagrant plat.
- Étiquette repère Gravoply jaune avec lettres noires.
- Borne de terre intérieure : 2 x 4 mm².
- Borne de terre extérieure : Vis M6 et vis de terre M8 (type CF2B).
- 2 entrées taraudées M20 sur la partie inférieure.
- Presse-étoupe et bouchons à commander séparément.



Matériaux standard :

- Alliage d'aluminium marin de couleur grise.
- Fonte de couleur grise pour CF2B.



Informations pour commander :

Pour auxiliaires de commande sur rail TS35

Enveloppe préperçée Ex d IIC à 1 fonction :

Type	Description/Fonction	Entrées partie inférieure	Poids (kg)	Volume (dm ³)	Référence catalogue	Ancienne référence catalogue
	BR1d Pour bouton-poussoir, voyant, commutateur ou interrupteur	1 x M20	0,9	2	DA1W1E101	–
	BR1d Pour bouton-poussoir, voyant, commutateur ou interrupteur	1 x M25	0,9	2	DA1W3E101	093151



Enveloppe préperçée Ex d IIC 2 fonctions :

	BR1d Pour bouton-poussoir (uniquement) 2 contacts maximum pour chaque fonction	1 x M20	0,9	2	DA1W1E201	–
	BR1d Pour bouton-poussoir (uniquement) 2 contacts maximum pour chaque fonction	1 x M25	0,9	2	DA1W3E201	093152

Enveloppe préperçée Ex d IIB 2 fonctions :

	CF2D Pour bouton-poussoir, voyant, commutateur ou interrupteur	2 x M20	2,3	7	DA4W2E202	093158
---	--	---------	-----	---	-----------	--------

Enveloppe préperçée Ex d IIB 3 fonctions :

	CF2D Pour bouton-poussoir, voyant, commutateur ou interrupteur (2 interrupteurs maximum)	2 x M20	3	7	DA5W2E301	093159
	CF2D Pour bouton-poussoir, voyant et ampèremètre 48 x 48 mm (ampèremètre avec fût rond)	2 x M20	3	7	DA5W2E302	093160

Postes de commande, interrupteurs et disjoncteurs :

Postes de commande – Antidéflagrant

Série D : Postes de commande à équiper

Zones 1 et 2 - 21 et 22


Ex II 2 GD

ATEX/CEI



IP66 - IK10

Informations pour commander - suite :


Enveloppe préperçée Ex d IIB 4 fonctions :

Type	Description/Fonction	Entrées partie inférieure	Poids (kg)	Volume (dm³)	Référence catalogue	Ancienne référence catalogue
 CF2D	Pour bouton-poussoir, voyant et ampèremètre 48 x 48 mm (ampèremètre avec fût rond)	2 x M20	3	7	DA5W2E401	–

Enveloppe préperçée Ex d IIB 6 fonctions :

 CF2D	Pour bouton-poussoir et voyant 2 contacts maximum pour chaque fonction	2 x M20	3	7	DA5W2E601	–
 CF2B	Pour bouton-poussoir, voyant, commutateur ou interrupteur (3 interrupteurs maximum)	2 x M20	13	13	DA3W2E601	093161

Enveloppe préperçée Ex d IIC 1 fonction :

 BR2d	Pour indicateur 72 x 72 mm ou 96 x 96 mm avec fût rond Plaque de montage pour indicateur de diam. 67 mm	2 x M20	4	11	DA2W2E102	093155
--	--	---------	---	----	-----------	--------

Certifications :

Zone à risques	Gaz	Poussières
Type de certification	BR1d	
Zones	1–2	21–22
Conformité ATEX 94/9/CE	CE 0081 Ex II 2 G	CE 0081 Ex II 2 D
Symbole de protection ATEX	Ex d IIC	Ex tD A21
Symbole de protection CEI		
Classe de température	T6 (Ta = +40 °C) T5 (Ta = +55 °C)	NA
Température de surface	NA	T 95 °C
Température ambiante	-40 °C à +55 °C	
Déclaration de conformité CE	50230	
Certificat ATEX	LCIE 02 ATEX 6056	
Certificat CEI	LCIE Ex 02.005	
Autres certifications	GOST	
Indice de protection (solides et liquides)	IP66	
Résistance mécanique	IK10	
Volume intérieur	≤ 2 dm³ (2 litres)	

Zone à risques	Gaz	Poussières
Type de certification	CF2D	
Zones	1–2	21–22
Conformité ATEX 94/9/CE	CE 0081 Ex II 2 G	CE 0081 Ex II 2 D
Symbole de protection ATEX	Ex d IIB	Ex tD A21
Symbole de protection CEI		
Classe de température	T6 pour Ta ≤ +40 °C T5 pour +40 °C < Ta ≤ +55 °C	NA
Température de surface	NA	T 95 °C
Température ambiante	-40 °C à +55 °C	
Déclaration de conformité CE	50254	
Certificat ATEX	LCIE 03 ATEX 6061X	
Certificat CEI	LCIE Ex 03.006X	
Autres certifications	GOST	
Indice de protection (solides et liquides)	IP66	
Résistance mécanique	IK10	
Volume intérieur	≤ 2 dm³ (2 litres)	

Rendez-vous sur notre site Internet à l'adresse www.egsatx.com ou www.appletonelec.com, ou contactez-nous au +33.3.22.54.27.54. © Septembre 2009

Catalogue des produits ATX

336

Postes de commande, interrupteurs et disjoncteurs :

Postes de commande – Antidéflagrant

Série D : Postes de commande à équiper

Zones 1 et 2 - 21 et 22

II 2 GD

ATEX / CEI

IP66 - IK10

Certifications - suite :

Zone à risques	Gaz	Poussières
Type de certification	CF2B	
Zones	1–2	21–22
Conformité ATEX 94/9/CE	CE 0081 II 2 G	CE 0081 II 2 D
Symbole de protection ATEX	Ex d IIC	Ex td A21
Symbole de protection CEI		
Classe de température	T6 pour Ta ≤ +40 °C T5 pour +40 °C < Ta ≤ +55 °C	NA
Température de surface	NA	T 95 °C
Température ambiante	-40 °C à +55 °C	
Déclaration de conformité CE	50254	
Certificat ATEX	LCIE 03 ATEX 6061X	
Certificat CEI	LCIE Ex 03.006X	
Autres certifications	GOST	
Indice de protection (solides et liquides)	IP66	
Résistance mécanique	IK10	
Volume intérieur	≤ 2 dm³ (2 litres)	

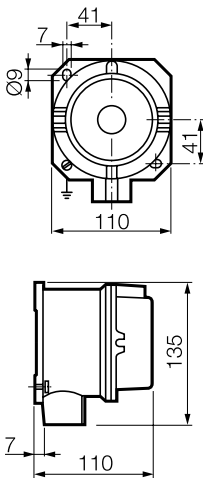
Zone à risques	Gaz	Poussières
Type de certification	BR2d	
Zones	1–2	21–22
Conformité ATEX 94/9/CE	CE 0081 II 2 G	CE 0081 II 2 D
Symbole de protection ATEX	Ex d IIC	Ex td A21
Symbole de protection CEI		
Classe de température	T6	NA
Température de surface	NA	T 80 °C
Température ambiante	-40 °C à +55 °C	
Déclaration de conformité CE	50256	
Certificat ATEX	LCIE 03 ATEX 6062	
Certificat CEI	LCIE Ex 03.007	
Autres certifications	GOST	
Indice de protection (solides et liquides)	IP66	
Résistance mécanique	IK10	
Volume intérieur	≤ 2 dm³ (2 litres)	

Normes :

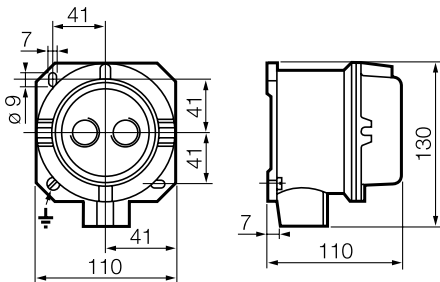
Normes Ex	EN / CEI 60079-0 ; 60079-1 ; 61241-0 ; 61241-1
Normes produit	EN / CEI 60947-1 ; 60947-5
Normes CEM	–
Autres normes	EN / CEI 60529 (IP) ; 62262 (IK)

Dimensions (mm) :

BR1d (1 fonction)



BR1d (2 fonctions)



Postes de commande, interrupteurs et disjoncteurs :

Postes de commande – Antidéflagrant

Série D : Postes de commande à équiper

Zones 1 et 2 - 21 et 22

Ex II 2 GD

ATEX / CEI

IP66 - IK10

Dimensions (mm) - suite :

