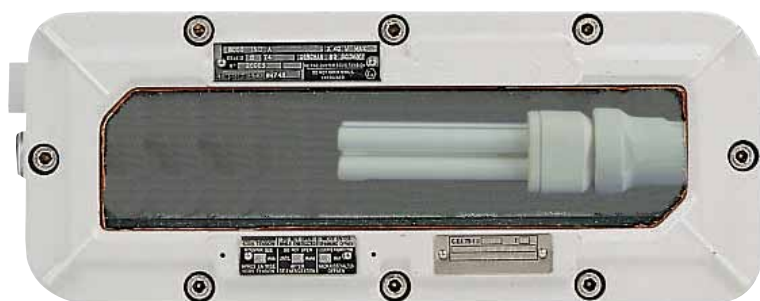


Éclairage : Luminaires à incandescence et à lampe fluorescente compacte

Série HBDA : Hublot rectangulaire - antidéflagrant



Version fluorescente compacte



ATEX/CEI :

| Zones 1 et 2 – 21 et 22 | ATEX | II 2 GD | CEI | CE |
|-------------------------|-------------------------------------|-----------|---------------------|-------------|
| Ex d IIB+H2 | T6 fluorescente ou T4 incandescence | Ex tD A21 | T 85 °C ou T 135 °C | IP66 - IK09 |

Type de lampe et puissance :

| Fluorescente compacte | Lampe à incandescence | |
|-----------------------|-----------------------|--|
| 1 x 18 / 20 W | 2 x 40 W | |

Température de fonctionnement :

| |
|----------------|
| -20 °C à +40°C |
|----------------|

Éclairage : Luminaires à incandescence et à lampe fluorescente compacte

Série HBDA : Hublot rectangulaire - antidéflagrant

Zones 1 et 2 - 21 et 22

II 2 GD

ATEX/CEI

IP66 - IK09

ÉCLAIRAGE

Applications :

Convient pour l'éclairage :

- Des escaliers
- Des petites surfaces
- Des sorties de secours

Caractéristiques techniques :

- Lampes (non fournies) :
 - 2 x 40 W incandescence
 - 1 x 18/20 W fluorescente compacte
- Douille E27.
- Fonctionnent dans toutes les positions.

- Fixation par deux équerres.
- Raccordements par deux bornes 1 x 4 mm².
- Terre intérieure 1 x 4 mm².
- Terre extérieure 1 x 4 mm².
- Deux entrées taraudées pour presse-étoupe M20. Fourni avec un bouchon obturateur en aluminium.

Matériaux standard utilisés pour les luminaires :

- Corps en aluminium peint en gris.
- Glass scellée en verre trempé.



Version fluorescente compacte

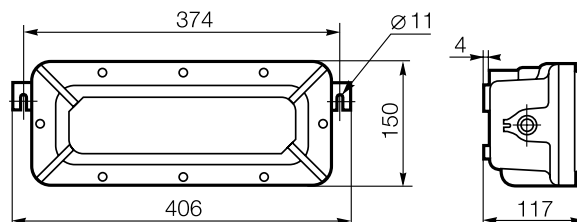
Informations pour commander :

| Lampe (non fournie) | Entrées de câbles | Poids (kg) | Volume (dm ³) | Référence catalogue | Ancienne référence catalogue | Emb. |
|-----------------------------------|-------------------|------------|---------------------------|---------------------|------------------------------|------|
| 1 x 18/20 W fluorescente compacte | M20 | 5,7 | 9 | HBDAF118 | 094749 | 1 |
| 2 x 40 W incandescence | M20 | 5,7 | 9 | HBDAI240 | 094748 | 1 |

Certifications :

| Zone à risques | Gaz | Poussières |
|--|--|---|
| Type certifié | BRI40 | |
| Zones | 1 – 2 | 21 – 22 |
| Conformité ATEX 94/9/CE | CE 0081 II 2 G | CE 0081 II 2 D |
| Symbole de protection ATEX | Ex d IIB+H2 | Ex td A21 |
| Symbole de protection CEI | | |
| Classe de température | T4 incandescence T6 fluorescente compacte | NA |
| Température de surface | NA | T 135 °C incandescence T 85 °C fluorescente compacte |
| Température ambiante | -20 °C à +40 °C | |
| Déclaration de conformité CE | 50252 | |
| Certificat ATEX | LCIE 03 ATEX 6098X | |
| Certificat CEI | LCIE Ex 03.009X | |
| Autres certifications | – | |
| Indice de protection (solides et liquides) | IP 66 | |
| Résistance mécanique | IK09 | |
| Volume intérieur | > 2 dm ³ (2 litres) | |

Dimensions (mm) :

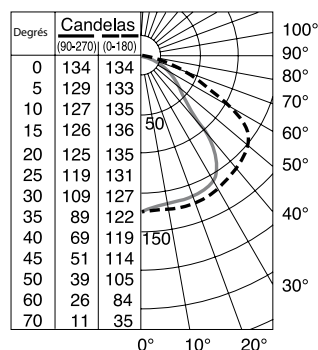


Données photométriques :

Courbes photométriques de type polaire pour un flux de 1000 lm, selon NF C 71-120

Symbole du luminaire selon NF C 71-121

— Longitudinal
— Transversal



Normes :

| | |
|----------------|--|
| Normes Ex | EN / CEI 60079-0 ; 60079-1 ; 61241-0 ; 61241-1 |
| Normes produit | EN / CEI 60598-1 |
| Normes CEM | – |
| Autres normes | EN / CEI 60529 (IP) ; 62262 (IK) |