

Éclairage : Luminaires à incandescence et à lampes fluorescents compactes

Série HBD : Hublot - antidéflagrant



HBDR
Hublot rond



HBDO
Hublot oval

ATEX/CEI :

Série HBDR :



Zones 1 et 2 – 21 et 22	ATEX	II 2 GD	CEI	CE
Ex d IIC	T6 à T3	Ex tD A21	T 60 °C à T 149 °C	IP66 - IK08

Série HBDO :

Zones 1 et 2 – 21 et 22	ATEX	II 2 GD	CEI	CE
Ex d IIB	T6 ou T4	Ex tD A21	T 187 °C à T 192 °C	IP66 - IK08

Type de lampe et puissance :

Lampe à incandescence	Fluorescente compacte	Mixte		
60 W à 200 W	7 W à 23 W	160 W		

Température de fonctionnement :

HBDR : -40 °C à +55 °C
HBDO : -20 °C à +40 °C

Éclairage : Luminaires à incandescence et à lampes fluorescents compactes

Série HBD : Hublot - antidéflagrant

Zones 1, 2, 21 et 22

II 2 GD

ATEX/CEI

IP66 - IK08

ÉCLAIRAGE

Applications :

Convient pour l'éclairage :

- Des escaliers
- Des petites surfaces
- Des sorties de secours

Caractéristiques techniques :

Série HBDR :

- Lampes (non fournie) :
 - Incandescence, 200 W maximum
 - Fluorescente compacte, 23 W maximum
 - Mixte, 160 W maximum
- Douille E27.
- Fonctionnement dans toutes les positions.
- Fixation par deux pattes intégrées.
- Raccordement sur douille par deux bornes 2,5 mm².
- Deux bornes de terre intérieures 2,5 mm².
- Une borne de terre extérieure 4 mm².
- Trois entrées taraudées M20 en « T ».
- Fourni avec deux bouchons obturateurs M20.

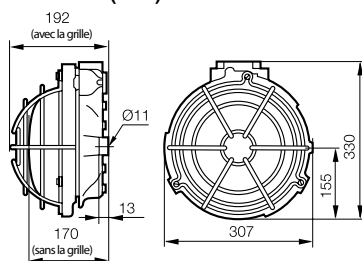
Matériaux standard :

- Corps et collerette en alliage d'aluminium de couleur grise.
- Glace scellée en verre trempé.

Matériaux standard utilisés pour les accessoires :

- Grille de protection en acier zingué.

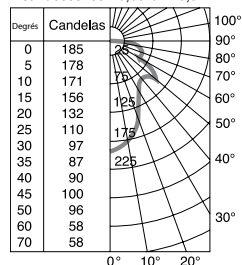
Dimensions (mm) :



Données photométriques :

Courbes photométriques de type polaire pour un flux de 1000 lm, selon NF C 71-120
Symbole du luminaire selon NF C 71-121

Incandescence : 0,68 G + 0,01 T



Informations pour commander :



Poids (kg)	Volume (dm ³)	Référence catalogue	Ancienne référence catalogue	Emb.
7,5	23,4	HBDR	094754	1

Accessoires :

Grille de protection en acier zingué	HBDRPGZ	095091	1
--------------------------------------	---------	--------	---

Certifications :

Zone à risques	Gaz	Poussières
Type certifié	HBRd	
Zones	1 – 2	21 – 22
Conformité ATEX 94/9/CE	CE 0081 II 2 G	CE 0081 II 2 D
Symbole de protection ATEX	Ex d IIC	Ex tD A21
Symbole de protection CEI		
Classe de température	Voir le tableau 1.	NA
Température de surface	NA	Voir le tableau 2.
Température ambiante	-40°C à +55 °C	
Déclaration de conformité CE	50242	
Certificat ATEX	LCIE 02 ATEX 6163	
Certificat CEI	LCIE Ex 02.014	
Autres certifications	GOST	
Indice de protection (solides et liquides)	IP66	
Résistance mécanique	IK08	
Volume intérieur	> 2 dm ³ (2 litres)	

Tableau 1 : Classe T° pour le gaz

	Température ambiante	Positions de fonctionnement					
		Plafond			Mur		
		40°C	50°C	55°C	40°C	50°C	55°C
Puissance et type	8 W fluo. tcompacte	T6					
	15 W fluo. compacte	T6					
	23 W fluo. compacte	T6					
	100 W incandescence	T5	T4		T5	T4	
	200 W incandescence	T4					
	100 W Mixte*	T° à l'entrée de câble	84°C	89°C	84°C	89°C	
	160 W Mixte*	T3					
		T° à l'entrée de câble	87°C	92°C	87°C	92°C	

* Restriction d'utilisation

Tableau 2 : Température de surface pour les poussières

Puissance et type	Positions de fonctionnement			
	Plafond		Mur	
	T° de surface pour Ta = +55°C	T° à l'entrée de câble Ta = 55°C	T° de surface pour Ta = +55°C	T° à l'entrée de câble Ta = 55°C
8 W fluo. compacte	60 °C	–	70 °C	–
15 W fluo. compacte	64 °C	–	76 °C	–
23 W fluo. compacte	69 °C	–	96 °C	–
100 W incandescence	105°C	–	105°C	–
200 W incandescence	130°C	89°C	130°C	89°C
100 W Mixte	130°C	–	130°C	–
160 W Mixte	149 °C	92°C	149°	92°C

Pas de nécessité de câble haute température pour une température d'entrée de câble inférieure à +80 °C.

Normes :

Normes Ex	EN / CEI 60079-0 ; 60079-1 ; 61241-0 ; 61241-1
Normes produit	EN / CEI 60598-1
Normes CEM	–
Autres normes	EN / CEI 60529 (IP) ; 62262 (IK)

Éclairage : Luminaires à incandescence et à lampes fluorescents compactes

Série HBD : Hublot - antidéflagrant

Zones 1, 2, 21 et 22

Ex II 2 GD

ATEX/CEI

IP66 - IK08

Applications :

Convient pour l'éclairage :

- Des escaliers
- Des petites surfaces
- Des sorties de secours

Caractéristiques techniques :

Série HBDO :

- Lampes (non fournie) :
 - Incandescence - 60 W à 100 W maximum
 - Fluorescente compacte - 15 W maximum
- Douille E27.
- Fonctionnent dans toutes les positions.
- Fixation par deux pattes intégrées.
- Prévoir un câblage haute température (106 °C) pour les lampes à incandescence 60 W et 100 W.
- Raccordement sur douille et borniers en 2,5 mm².
- Deux bornes de terre intérieures 2,5 mm².
- Une borne de terre extérieure 4 mm².
- Deux entrées en passage taraudées M20.
- Fourni avec un bouchon obturateur M20.

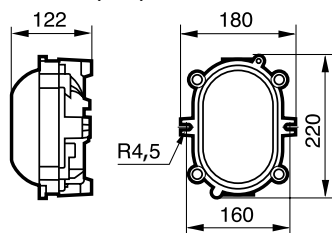
Matériaux standard :

- Corps et collerette en alliage d'aluminium de couleur grise.
- Glace scellée en verre trempé.

Matériaux standard utilisés pour les accessoires :

- Grille de protection en acier zingué.

Dimensions (mm) :

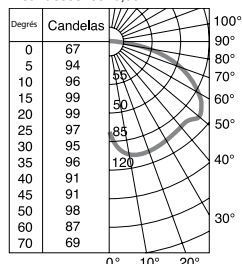


Données photométriques :

Courbes photométriques de type polaire pour un flux de 1000 lm, selon NF C 71-120

Symbole du luminaire selon NF C 71-121

Incandescence: 0,68 H



Informations pour commander :



Poids (kg)	Volume (dm ³)	Référence catalogue	Ancienne référence catalogue	Emb.
3	9	HBDO	094709	1

Accessoires :

Type	Référence catalogue	Ancienne référence catalogue	Emb.
Grille de protection en acier zingué	HBDOPGZ	094770	1
Raccordement en passage sur bornes 2 x 2,5 mm ² avec gaine de protection thermique	94784	094784	1

Certifications :

Zone à risques	Gaz	Poussières
Type certifié	HBDO	
Zones	1 – 2	21 – 22
Conformité ATEX 94/9/CE	CE 0081 Ex II 2 G	CE 0081 Ex II 2 D
Symbole de protection ATEX	Ex d IIB	Ex tD A21
Symbole de protection CEI		
Classe de température	Voir le tableau 1.	NA
Température de surface	NA	Voir le tableau 2.
Température ambiante	-20 °C à +40 °C	
Déclaration de conformité CE	50234	
Certificat ATEX	LCIE 02 ATEX 6162	
Certificat CEI	LCIE Ex 02.013	
Autres certifications	GOST	
Indice de protection (solides et liquides)	IP66	
Résistance mécanique	IK08	
Volume intérieur	> 2 dm ³ (2 litres)	

Tableau 1 : Gaz

Puissance et type	Classe de température pour Ta = +40 °C	T à l'entrée de câble pour Ta = +40 °C
7 W fluorescente compacte	T6	–
11 W fluorescente compacte		–
15 W fluorescente compacte		–
60 W incandescence	T4	106°C
100 W incandescence		106°C

Tableau 2 : Poussières

Puissance et type	Classe de température pour Ta = +40 °C	T à l'entrée de câble pour Ta = +40 °C
7 W fluorescente compacte	76°C	–
11 W fluorescente compacte		–
15 W fluorescente compacte		–
60 W incandescence	119 °C	106°C
100 W incandescence		106°C

Normes :

Pas de nécessité de câble haute température pour une température d'entrée de câble inférieure à +80 °C.

Normes Ex	EN / CEI 60079-0 ; 60079-1 ; 61241-0 ; 61241-1
Normes produit	EN / CEI 60598-1
Normes CEM	–
Autres normes	EN / CEI 60529 (IP) ; 62262 (IK)