

Boîtes de jonction & Coffrets

Série JBEP : Boîtes de jonction pré-percées en polyester - Sécurité augmentée



Boîte de jonction pré-percées sans bornes



Boîte de jonction pré-percées équipées de bornes



ATEX - IECEx :

Zones 1 et 2, 21 et 22	ATEX	II 2 GD	IECEX	CE
Ex e II ; Ex eia IIC ; Ex eib IIC	T6 à T5	Ex tD A21	T75 °C à T95 °C	IP66 – IK10

Températures de fonctionnement :

-55 °C à 60 °C (Type CSPe)

-40 °C à 55 °C (Type CAe)

Boîtes de jonction & Coffrets

Série JBEP : Boîtes de jonction pré-percées en polyester - Sécurité augmentée

Zone 1 & 2 – 21 & 22

II 2 GD

ATEX / IECEx

IP66 – IK10

Applications :

- Boîtes de jonction conçues pour faciliter les raccordements électriques dans les zones à risques.
- Utilisation en zones 1, 2, 21 et 22, où sont présents des gaz, des vapeurs inflammables ou des poussières inflammables de manière continue ou par intermittence.
- Idéales pour une utilisation dans des atmosphères humides ou corrosives.
- Usines de traitement des produits alimentaires, laiteries, brasseries, silos et autres sites.
- Raffineries de pétrole ou de produits chimiques et autres sites de traitement industriel.

Caractéristiques techniques :

- Enveloppe en polyester noir renforcé de fibres de verre chargé carbone.
- Température de fonctionnement -55 °C à +60 °C (Type CSPe) et -40 °C à +55 °C (Type CAe).
- Pour utilisation avec des bornes de raccordement certifiées Ex uniquement.
- Visserie en acier inox.
- Étiquette Gravoply jaune avec lettres noires.
- Percées et équipées en usine.

Matériaux standard :

- L'enveloppe est fabriquée en polyester noir renforcé de fibres de verre (FRP), chargé carbone permettant l'écoulement des charges électrostatiques.
- Visserie en acier inox.

Options :

- Pour une utilisation autre que des bornes de raccordement, voir la section sur les enveloppes et les coffrets de commande série ECEP.

Codification des références catalogue :

JBEP	XX	XX	XX	XX
Série	Dimensions	Dimensions	Dimensions	Options :
Certifié par ATEX / IEC :	Longueur (mm) :	Largeur (mm) :	Profondeur (mm) :	
JB = Boîte de jonction	12 = 120	12 = 120	09 = 91	D1 = 5 x M20
E = Sécurité augmentée	17 = 170	20 = 200	15 = 150	D2 = 4 x M20 + 1 x M25
I = Sécurité intrinsèque	21 = 210			D3 = 7 x M20 + 1 x M25
P = Polyester	23 = 230			D5 = 7 x M20 + 1 x M25
	32 = 320			D6 = 12 x M20 + 1 x M32
	42 = 425			D7 = 19 x M20 + 1 x M32
	57 = 575			D8 = 27 x M20 + 1 x M40
				P-- = Câble non armé
				A-- = Câble armé
				L-- = Câble armé à gaine plomb
				E = Plaque à continuité de masse en laiton
				# = Enveloppe personnalisée

: Une référence à 6 chiffres sera attribuée au moment de la commande.

Boîtes de jonction & Coffrets

Série JBEP : Boîtes de jonction pré-perçées en polyester - Sécurité augmentée

Zone 1 & 2 – 21 & 22

II 2 GD

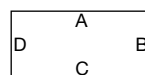
ATEX / IECEX

IP66 – IK10

Informations pour commander :

Boîtes de jonction Exe e II en polyester, percées pour câbles non armés, équipées de :

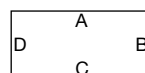
Un rail symétrique en acier zingué horizontal.
Utilisation uniquement avec des bornes Ex (non fournies).
Étiquette Gravoply jaune avec lettres noires.
Borne de terre intérieure.
Presse-étoupe et bouchons à commander séparément.



Type	Dimension L x l x P (mm)	Capacité de longueur de rail (mm)	A	Trous lisses par face			Poids (kg)	Volume (dm³)	Référence catalogue	Ancienne référence catalogue
				B	C	D				
CSPe1	120 x 120 x 91	62	1 x M20	1 x M20	2 x M20	1 x M20	0,8	4	JBEP 121209 D1	–
CSPe2	170 x 120 x 91	112	–	1 x M20	2 x M20 1 x M25	1 x M20	1	4	JBEP 171209 D2	–
CSPe3	230 x 120 x 91	172	–	2 x M20	3 x M20 1 x M25	2 x M20	1,2	4	JBEP 231209 D3	–

Boîtes de jonction Exe II en polyester, percées pour câbles instrumentation non armés, équipées de :

Étiquette Gravoply jaune avec lettres noires.
Jeux de deux supports latéraux isolés (096115).
Un rail symétrique en acier zingué horizontal.
Pour utilisation avec des bornes de raccordement certifiées Ex.
(non fournies).
Possibilité d'installer des barres cuivre 12 x 2 mm ou 12 x 4 mm.
Bornes de terre intérieures 2 x 10 mm².
Presse-étoupe et bouchons à commander séparément.



Type	Dimension L x l x P (mm)	Câble	Capacité de longueur de rail (mm)	Trous taraudés face C		Poids (kg)	Volume (dm³)	Référence catalogue	Ancienne référence catalogue
CAe1	215 x 200 x 150	7 paires	105	1 x M25	7 x M20	3,4	16	JBEP 212015 D5	096005
CAe2	320 x 200 x 150	12 paires	206	1 x M32	12 x M20	4,2	23	JBEP 322015 D6	096006
CAe3	425 x 200 x 150	19 paires	310	1 x M32	19 x M20	5,2	26	JBEP 422015 D7	096007
CAe4	575 x 200 x 150	27 paires	315	1 x M40(1)	27 x M20	6,8	33	JBEP 572015 D8	096008

(1) – trou lisse

Bornier de raccordement Ex monté en usine pour boîtes de jonction ci-dessus :

Bornes de raccordement vissées/vissées équipées de barrettes de continuité de blindage.



Pour boîtes de jonction	Câble	Nb. bornes 0,5/2,5 mm²	Nb. barrettes de continuité de blindage	Poids (kg)	Volume (dm³)	Référence catalogue
215 x 200 x 150	7 paires	14	7	0,3	0,5	096039
320 x 200 x 150	12 paires	24	12	0,4	1,1	096041
425 x 200 x 150	19 paires	38	19	0,5	1,3	096043
575 x 200 x 150	27 paires	54	27	0,6	1,7	096044

Boîtes de jonction & Coffrets

Série JBEP : Boîtes de jonction pré-percées en polyester - Sécurité augmentée

Zone 1 & 2 – 21 & 22

II 2 GD

ATEX / IECEx

IP66 – IK10

Informations pour commander - suite :

Boîtes de jonction Exe II en polyester équipées de bornes et percées pour câbles non armés :

Bornes de raccordement beiges montées horizontalement.
Barre de cuivre avec connecteurs ou barrettes de blindage.
Étiquette Gravoply jaune avec lettres noires.
Entrées taraudées M16 à M32.
Trous lisses M40 à M50.
Presse-étoupe et bouchons à commander séparément.

Câbles non armés



Type	Pour câble U1000 R02V	Nb. de bornes de raccordement 0,5/2,5 mm ²	Nb. de bornes de terre 0,5/2,5 mm ²	Nb. de barres 10 x 3 mm en cuivre	Nb. de connecteurs 0,5/2,5 mm ²	1 Entrée de câble pour câble multi-conducteurs	Nb. de départs M20	Référence catalogue
CAe1	07G1.5	7	1	1	5	M20	3	JBEP 212015 P01
CAe1	12G1.5	12	1	1	8	M25	6	JBEP 212015 P02
CAe2	19G1.5	19	1	1	11	M25	9	JBEP 322015 P03
CAe2	24G1.5	24	1	1	14	M32	12	JBEP 322015 P04
CAe2	27G1.5	27	1	1	15	M32	13	JBEP 322015 P05
CAe3	37G1.5	37	1	1	20	M32	18	JBEP 422015 P06
CAe1	07G2.5	7	1	1	5	M20	3	JBEP 212015 P07
CAe1	12G2.5	12	1	1	8	M25	6	JBEP 212015 P08
CAe2	19G2.5	19	1	1	11	M32	9	JBEP 322015 P09
CAe2	24G2.5	24	1	1	14	M32	12	JBEP 322015 P10
CAe2	27G2.5	27	1	1	15	M32	13	JBEP 322015 P11
CAe3	37G2.5	37	1	1	20	M40	18	JBEP 422015 P12

Type	Pour câble EGSF	Nb. de bornes de raccordement 0,5/2,5 mm ²	Nb. de barrettes de blindage	1 Entrée de câble pour câble multi-conducteurs	Nb. de départs M16	Référence catalogue
CAe1	07IP05	14	7	M20	7	JBEP 212015 P21
CAe1	07IT05	21	7	M20	7	JBEP 212015 P22
CAe2	12IP05	24	12	M25	12	JBEP 322015 P23
CAe2	12IT05	36	12	M25	12	JBEP 322015 P24
CAe3	19IP05	38	19	M32	19	JBEP 422015 P25
CAe4	27IP05	54	27	M32	27	JBEP 572015 P26
CAe1	07IP09	14	7	M25	7	JBEP 212015 P27
CAe1	07IT09	21	7	M25	7	JBEP 212015 P28
CAe2	12IP09	24	12	M32	12	JBEP 322015 P29
CAe2	12IT09	36	12	M32	12	JBEP 322015 P30
CAe3	19IP09	38	19	M32	19	JBEP 422015 P31
CAe4	27IP09	54	27	M40	27	JBEP 572015 P32

Type	Pour câble EISF	Nb. de bornes de raccordement 0,5/2,5 mm ²	Nb. de barrettes de blindages	1 Entrée de câble pour câble multi-conducteurs	Nb. de départs M16	Référence catalogue
CAe1	07IP05	15	8	M25	7	JBEP 212015 P41
CAe1	07IT05	22	8	M32	7	JBEP 212015 P42
CAe2	12IP05	25	13	M32	12	JBEP 322015 P43
CAe2	12IT05	37	13	M32	12	JBEP 322015 P44
CAe3	19IP05	39	20	M40	19	JBEP 422015 P45
CAe4	27IP05	55	28	M40	27	JBEP 572015 P46
CAe1	07IP09	15	8	M32	7	JBEP 212015 P47
CAe1	07IT09	22	8	M32	7	JBEP 212015 P48
CAe2	12IP09	25	13	M40	12	JBEP 322015 P49
CAe2	12IT09	37	13	M40	12	JBEP 322015 P50
CAe3	19IP09	39	20	M50	19	JBEP 422015 P51
CAe4	27IP09	55	28	M50	27	JBEP 572015 P52

Boîtes de jonction & Coffrets

Série JBEP : Boîtes de jonction pré-percées en polyester - Sécurité augmentée

Zone 1 & 2 – 21 & 22

Ex II 2 GD

ATEX / IECEx

IP66 – IK10

Informations pour commander - suite :

Boîtes de jonction Exe II en polyester équipées de bornes et percées pour câbles armés :

Bornes de raccordement beiges montées horizontalement.
Barre de cuivre avec connecteurs ou barrettes de blindage.
Étiquette Gravoply jaune avec lettres noires.
Plaque de continuité de masse en laiton.
Borne de terre traversante M8.
Entrées taraudées M20 à M32. Trous lisses M40 à M50.
Presse-étoupe et bouchons à commander séparément.

Câbles armés



Type	Pour câble U1000 RVFV	Nb. de bornes de raccordement 0,5/2,5 mm ²	Nb. de bornes de terre 0,5/2,5 mm ²	Nb. de barres 10 x 3 mm en cuivre	Nb. de connecteurs 0,5/2,5 mm ²	1 Entrée de câble pour câble multi-conducteurs	Nb. de départs M20	Référence catalogue
CAe1	07G1.5	7	1	1	5	M20	3	JBEP 212015 A01E
CAe1	12G1.5	12	1	1	8	M20	6	JBEP 212015 A02E
CAe2	19G1.5	19	1	1	11	M25	9	JBEP 322015 A03E
CAe2	24G1.5	24	1	1	14	M25	12	JBEP 322015 A04E
CAe2	27G1.5	27	1	1	15	M25	13	JBEP 322015 A05E
CAe3	37G1.5	37	1	1	20	M32	18	JBEP 422015 A06E
CAe1	07G2.5	7	1	1	5	M20	3	JBEP 212015 A07E
CAe1	12G2.5	12	1	1	8	M25	6	JBEP 212015 A08E
CAe2	19G2.5	19	1	1	11	M25	9	JBEP 322015 A09E
CAe2	24G2.5	24	1	1	14	M32	12	JBEP 322015 A10E
CAe2	27G2.5	27	1	1	15	M32	13	JBEP 322015 A11E
CAe3	37G2.5	37	1	1	20	M32	18	JBEP 422015 A12E

Type	Pour câble EFGA	Nb. de bornes de raccordement 0,5/2,5 mm ²	Nb. de barrettes de blindage	1 Entrée de câble pour câble multi-conducteurs	Nb. de départs M20	Référence catalogue
CAe1	07IP05	14	7	M20	7	JBEP 212015 A21E
CAe1	07IT05	21	7	M20	7	JBEP 212015 A22E
CAe2	12IP05	24	12	M25	12	JBEP 322015 A23E
CAe2	12IT05	36	12	M25	12	JBEP 322015 A24E
CAe3	19IP05	38	19	M25	19	JBEP 422015 A25E
CAe4	27IP05	54	27	M32	27	JBEP 572015 A26E
CAe1	07IP09	14	7	M25	7	JBEP 212015 A27E
CAe1	07IT09	21	7	M25	7	JBEP 212015 A28E
CAe2	12IP09	24	12	M25	12	JBEP 322015 A29E
CAe2	12IT09	36	12	M32	12	JBEP 322015 A30E
CAe3	19IP09	38	19	M32	19	JBEP 422015 A31E
CAe4	27IP09	54	27	M40	27	JBEP 572015 A32E

Type	Pour câble EIFA	Nb. de bornes de raccordement 0,5/2,5 mm ²	Nb. de barrettes de blindage	1 Entrée de câble pour câble multi-conducteurs	Nb. de départs M20	Référence catalogue
CAe1	07IP05	15	8	M25	7	JBEP 212015 A41E
CAe1	07IT05	22	8	M25	7	JBEP 212015 A42E
CAe2	12IP05	25	13	M32	12	JBEP 322015 A43E
CAe2	12IT05	37	13	M32	12	JBEP 322015 A44E
CAe3	19IP05	39	20	M32	19	JBEP 422015 A45E
CAe4	27IP05	55	28	M40	27	JBEP 572015 A46E
CAe1	07IP09	15	8	M32	7	JBEP 212015 A47E
CAe1	07IT09	22	8	M32	7	JBEP 212015 A48E
CAe2	12IP09	25	13	M40	12	JBEP 322015 A49E
CAe2	12IT09	37	13	M40	12	JBEP 322015 A50E
CAe3	19IP09	39	20	M40	19	JBEP 422015 A51E
CAe4	27IP09	55	28	M50	27	JBEP 572015 A52E

Boîtes de jonction & Coffrets

Série JBEP : Boîtes de jonction pré-percées en polyester - Sécurité augmentée

Zone 1 & 2 – 21 & 22

II 2 GD

ATEX / IECEx

IP66 – IK10

Informations pour commander - suite :

Boîtes de jonction Ex e II en polyester équipées de bornes et percées pour câbles armés à gaine plomb :

Bornes de raccordement beiges montées horizontalement.
Barre de cuivre avec connecteurs ou barrettes de blindage.
Étiquette Gravoply jaune avec lettres noires.
Plaque de continuité de masse en laiton.
Borne de terre traversante M8.
Entrées taraudées M20 à M32.
Trous lisses M40 à M50.
Presse-étoupe et bouchons à commander séparément.

Câbles armés

 avec gaine plomb



Type	Pour câble U1000 RGPV	Nb. de bornes de raccordement 0,5/2,5 mm ²	Nb. de bornes de terre 0,5/2,5 mm ²	Nb. de barres 10 x 3 mm en cuivres	Nb. de connecteurs 0,5/2,5 mm ²	1 Entrée de câble pour câble multi-conducteurs	Nb. de départs M20	Référence catalogue
CAe1	07 x 1,5	7	1	1	5	M20	3	JBEP 212015 L01E
CAe1	12 x 1,5	12	1	1	8	M25	6	JBEP 212015 L02E
CAe2	19 x 1,5	19	1	1	11	M25	9	JBEP 322015 L03E
CAe2	24 x 1,5	24	1	1	14	M32	12	JBEP 322015 L04E
CAe2	27 x 1,5	27	1	1	15	M32	13	JBEP 322015 L05E
CAe3	37 x 1,5	37	1	1	20	M32	18	JBEP 422015 L06E
CAe1	07 x 2,5	7	1	1	5	M20	3	JBEP 212015 L07E
CAe1	12 x 2,5	12	1	1	8	M25	6	JBEP 212015 L08E
CAe2	19 x 2,5	19	1	1	11	M32	9	JBEP 322015 L09E
CAe2	24 x 2,5	24	1	1	14	M32	12	JBEP 322015 L10E
CAe2	27 x 2,5	27	1	1	15	M32	13	JBEP 322015 L11E
CAe3	37 x 2,5	37	1	1	20	M40	18	JBEP 422015 L12E

Type	Pour câble EGPF	Nb. de bornes de raccordement 0,5/2,5 mm ²	Nb. de barrettes de blindage	1 Entrée de câble pour câble multi-conducteurs	Nb. de départs M20	Référence catalogue
CAe1	07IP05	14	7	M20	7	JBEP 212015 L21E
CAe1	07IT05	21	7	M20	7	JBEP 212015 L22E
CAe2	12IP05	24	12	M25	12	JBEP 322015 L23E
CAe2	12IT05	36	12	M25	12	JBEP 322015 L24E
CAe3	19IP05	38	19	M25	19	JBEP 422015 L25E
CAe4	27IP05	54	27	M32	27	JBEP 572015 L26E
CAe1	07IP09	14	7	M25	7	JBEP 212015 L27E
CAe1	07IT09	21	7	M25	7	JBEP 212015 L28E
CAe2	12IP09	24	12	M32	12	JBEP 322015 L29E
CAe2	12IT09	36	12	M32	12	JBEP 322015 L30E
CAe3	19IP09	38	19	M40	19	JBEP 422015 L31E
CAe4	27IP09	54	27	M40	27	JBEP 572015 L32E

Type	Pour câble EIPF	Nb. de bornes de raccordement 0,5/2,5 mm ²	Nb. de barrettes de blindage	1 Entrée de câble pour câble multi-conducteurs	Nb. de départs M20	Référence catalogue
CAe1	07IP05	15	8	M25	7	JBEP 212015 L41E
CAe1	07IT05	22	8	M32	7	JBEP 212015 L42E
CAe2	12IP05	25	13	M32	12	JBEP 322015 L43E
CAe2	12IT05	37	13	M32	12	JBEP 322015 L44E
CAe3	19IP05	39	20	M40	19	JBEP 422015 L45E
CAe4	27IP05	55	28	M50	27	JBEP 572015 L46E
CAe1	07IP09	15	8	M32	7	JBEP 212015 L47E
CAe1	07IT09	22	8	M32	7	JBEP 212015 L48E
CAe2	12IP09	25	13	M40	12	JBEP 322015 L49E
CAe2	12IT09	37	13	M40	12	JBEP 322015 L50E
CAe3	19IP09	39	20	M50	19	JBEP 422015 L51E
CAe4	27IP09	55	28	M50	27	JBEP 572015 L52E

Boîtes de jonction & Coffrets

Série JBEP : Boîtes de jonction pré-perçées en polyester - Sécurité augmentée

Zone 1 & 2 – 21 & 22

II 2 GD

ATEX / IECEx

IP66 – IK10

Données techniques :

Définir le nombre maximal de bornes selon la puissance dissipée :

Les boîtes de jonction utilisées pour l'instrumentation véhiculent de faibles courants. Il n'y a par conséquent aucun risque d'échauffement quel que soit le nombre de bornes dans la boîte.

Pour les applications autres que l'instrumentation, les tableaux suivants vous permettent de définir votre boîte de raccordement selon le nombre de bornes et le courant maximal autorisé.

Classe de température : T6		Type		
		CSPe1	CSPe2	CSPe3
		120 x 120 x 91 mm	120 x 170 x 91 mm	120 x 230 x 91 mm
2,5 mm ²	Nb. I max.	12 15 A	22 13 A	33 12 A
4 mm ²	Nb. I max.	10 20 A	18 19 A	28 16 A
6 mm ²	Nb. I max.	7 32 A	14 27 A	21 24 A
10 mm ²	Nb. I max.	4 50 A	6 50 A	8 50 A

Classe de température : T6 @ Ta +40 °C T5 @ Ta +55 °C		Type			
		CAe1	CAe2	CAe3	CAe4
		200 x 215 x 150 mm	200 x 320 x 150 mm	200 x 425 x 150 mm	200 x 575 x 150 mm
2,5 mm ²	Nb. I max.	20 16 A	21 16 A	23 16 A	29 14 A
4 mm ²	Nb. I max.	19 20 A	20 20 A	23 20 A	33 16 A
6 mm ²	Nb. I max.	12 32 A	13 32 A	14 32 A	18 28 A
10 mm ²	Nb. I max.	10 40 A	11 40 A	18 32 A	22 28 A
16 mm ²	Nb. I max.	8 28 A	10 27 A	13 25 A	15 26 A
25 mm ²	Nb. I max.	8 67 A	8 73 A	10 69 A	10 70 A
35 mm ²	Nb. I max.	8 79 A	8 86 A	10 80 A	10 80 A

Pour d'autres configurations de bornes, veuillez consulter le guide G0002 disponible sur notre site : www.egsatx.com

Certifications :

Zone à risques	Gaz	Poussières
Type de certification	CSPe	
Zones	1–2	21–22
Conformité ATEX 94/9/CE	CE 0081 II 2 G	CE 0081 II 2 D
Symbole de protection ATEX	Ex e II Ex eia IIC Ex eib IIC	Ex tD A21
Symbole de protection CEI		
Classe de température	T6	NA
Température de surface	NA	T 75 °C
Température ambiante	-55 °C à +60 °C	
Déclaration de conformité CE	50284	
Certificat ATEX	LCIE 09 ATEX 3032X	
Certificat IECEx	IECEx LCI 09.0016X	
Autres certifications	GOST	
Indice de protection (solides et liquides)	IP66	
Résistance mécanique	IK10	

Zone à risques	Gaz	Poussières
Type de certification	CAe	
Zones	1–2	21–22
Conformité ATEX 94/9/CE	CE 0081 II 2 G	CE 0081 II 2 D
Symbole de protection ATEX	Ex e II Ex eia IIC Ex eib IIC	Ex tD A21
Symbole de protection CEI		
Classe de température	T6 pour Ta ≤ +40 °C T5 pour +40 °C < Ta ≤ +55 °C	NA
Température de surface	NA	T80 °C à T95 °C
Température ambiante	-40 °C à +55 °C	
Déclaration de conformité CE	50235	
Certificat ATEX	LCIE 02 ATEX 6248X	
Certificat IECEx	IECEx LCI 04.0016	
Autres certifications	GOST	
Indice de protection (solides et liquides)	IP66	
Résistance mécanique	IK10	

Normes :

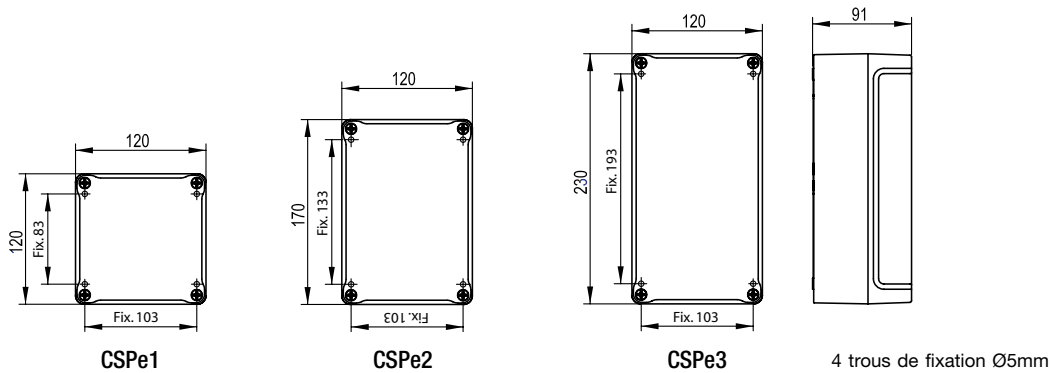
Normes Ex	EN / IEC 60079-0 ; 60079-7 ; 60079-11 ; 61241-0 ; 61241-1 ; 61241-11
Normes produit	–
Normes CEM	–
Autres normes	EN / CEI 60529 (IP) ; 62262 (IK)

Boîtes de jonction & Coffrets

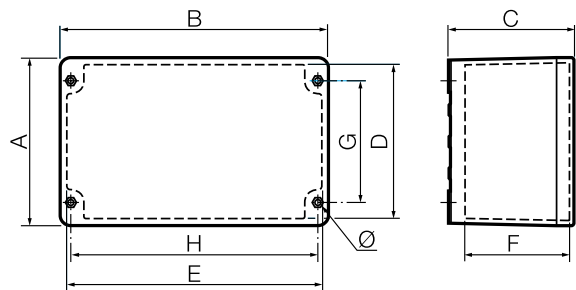
Série JBEP : Boîtes de jonction pré-percées en polyester - Sécurité augmentée

Zone 1 & 2 – 21 & 22
II 2 GD
ATEX / IECEx
IP66 – IK10

Dimensions (mm) :



CAe1 à CAe4



Type	Dimensions externes			Dimensions internes			Fixations			Ø
	A	B	C	D	E	F	G	H	Épaisseur	
CAe1	200	215	150	185	200	125	146	189	6	7
CAe2	200	320	150	185	305	125	146	294	6	7
CAe3	200	425	150	185	410	125	146	399	6	7
CAe4	200	575	150	185	560	125	146	548	6	7