

Série HRD : Luminaires à hublot regard de cuve

Antidéflagrants. Incandescence, Halogène

Zones 1 et 2 - 21 et 22
Gaz (G) et Poussières (D)

Applications

- Produit conçu pour éclairer l'intérieur des chaudières, cuves, trémies, silos, mélangeurs, séparateurs et conduits.
- Utilisation prévue dans les zones à risque d'explosion, où sont présents des vapeurs inflammables, des gaz ou des poussières hautement combustibles.
- Installation sur les sites chimiques et pétrochimiques, dans les raffineries et autres sites de production ayant des zones à risque d'explosion.

Caractéristiques techniques

- Version type IIB:
 - 40 W à 100 W lampe à incandescence ou 50 W halogène (lampes non fournies).
 - Réflecteur interne en aluminium.
 - Fonctionne dans toutes les positions.
 - Douille E27.
 - Bornes de raccordement : 2.5 mm².
 - Terre intérieure et extérieure : 2.5 mm².
 - Utiliser un câble haute température.
 - Fixation par trois oreilles intégrées.
 - Une entrée taraudée pour entrée de câble M20.
- Version type IIC:
 - 20 W à 50 W Halogène (lampe fournie).
 - Réflecteur interne en aluminium.
 - Fonctionne dans toutes les positions.
 - Douille G4 pour 20 W et BA 15d pour 50 W.
 - Alimentation : 230 V 50/60 Hz.
 - Prévu avec un transformateur 230/12 V pour 12 V Halogène.
 - Bornes de raccordement: 2.5 mm².
 - Terre intérieure: 2.5 mm².
 - Terre extérieure: 4 mm².
 - Produit fourni avec un jeu de charnières basculantes pour montage sur hublots DN 50 à DN 150 (selon DIN 28 120).
 - Une entrée taraudée pour entrée de câble M20 (sur compartiment à sécurité augmentée "e").

Matériaux standard

- Corps et collerette: alliage d'aluminium marin de couleur grise
- Glace: Verre scellé
- Réflecteur: interne en aluminium

Certifications

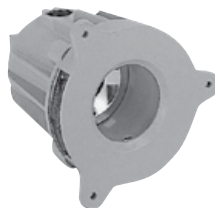
◆ Certification ATEX

• Version IIB- Certification Type: HRCd

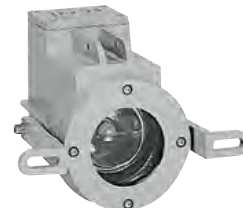
- Gaz: Zones 1 et 2
- Conformité ATEX 2014/34/UE: Ⓜ II 2 G
- Type de Protection: Ex d IIB
- Classe de Température: T4 à T3
- Poussières: Zones 21 et 22
- Conformité ATEX 2014/34/UE: Ⓜ II 2 D
- Type de Protection: Ex tD A21
- Température de surface: T130 °C à T195 °C
- Température ambiante: -40 °C à +40 °C
- Certificat ATEX: LCIE 02 ATEX 6232
- Indice de Protection selon EN/IEC 60529: IP66
- Résistance mécanique: IK08
- Volume interne: > 2 dm³ -2 litres

◆ Certification EURASEC

- EURASEC N° TC RU C-FR.AA87.B.00264



Version IIB



Version IIC (50 W)



Version IIC (20 W)



Version IIB équipée d'un hublot modèle DN

• Version IIC- Certification Type: HRC 20WH (20W), HRC 50 (50W)

- Gaz: Zones 1 et 2
- Conformité ATEX 2014/34/UE: Ⓜ II 2 G
- Type de Protection: Ex de IIC
- Classe de Température: T4 (20W), T3 (50W)
- Poussières: Zones 21 et 22
- Conformité ATEX 2014/34/UE: Ⓜ II 2 D
- Type de Protection: Ex tD A21
- Température de surface: 20 W: T130 °C, 50 W: T195 °C
- Température Ambiante: -20 °C à +40 °C
- Certificat ATEX: LCIE 03 ATEX 6110 (20W), LCIE 03 ATEX 6109 (50W)
- Indice de Protection selon EN/IEC 60529: IP65

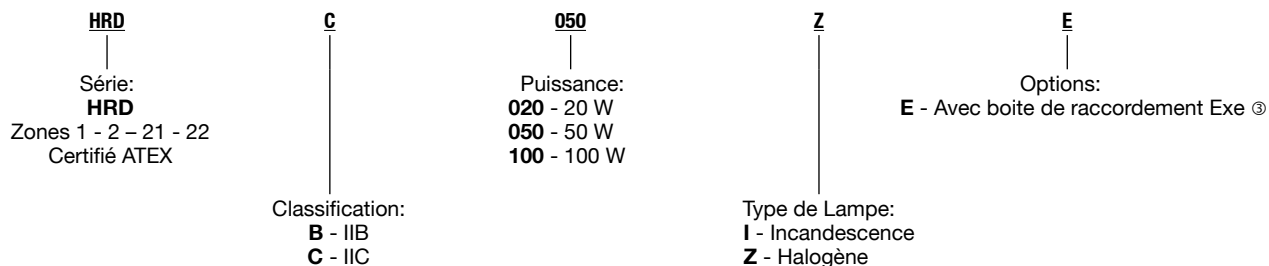
Série HRD : Luminaires à hublot regard de cuve

Antidéflagrants. Incandescence, Halogène

Zones 1 et 2 - 21 et 22
Gaz (G) et Poussières (D)

Pour commander, utiliser la codification des références catalogue ci-dessous ou sélectionner la référence catalogue sur les pages suivantes

Codification des références catalogue



Description	Type	Poids kg	Volume dm ³	Référence catalogue
40 W à 100 W incandescence ou 50 W halogène ①	IIB	2.90	8.10	HRDB100I
20 W halogène ② 230 V, 50/60 Hz	IIC	2.30	3.00	HRDC020ZE
50 W halogène ② 230 V, 50/60 Hz	IIC	4.00	3.60	HRDC050ZE

Données Techniques

Référence catalogue	Version	Type de lampe	Classe de Température	Pour Température ambiante = +40 °C	
				Gaz Température du câble	Poussières Température de surface
HRDB100I (lampe non fournie)	IIB	40 W Incandescence	T4	N.A.	+130 °C
		60 W Incandescence	T3	+87 °C	+137 °C
		100 W Incandescence	T3	+107 °C	+195 °C
		50 W Halogène	T3	+82 °C	+149 °C

① Peut aussi être utilisé avec une lampe compacte fluorescente.

② Lampe fournie.

③ Uniquement pour la version IIC

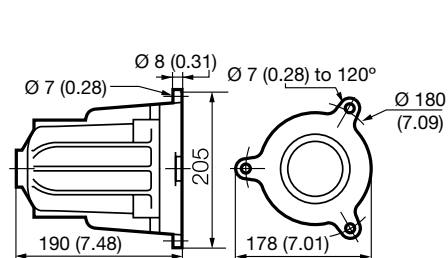
Les références ombrées sont des produits de vente courante habituellement stockés. Pour les autres références, disponibilité à confirmer.

Série HRD : Luminaires à hublot regard de cuve

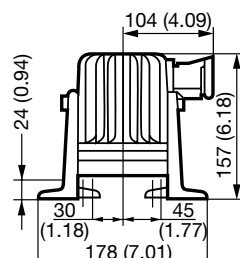
Antidéflagrants. Incandescence, Halogène

Zones 1 et 2 - 21 et 22
Gaz (G) et Poussières (D)

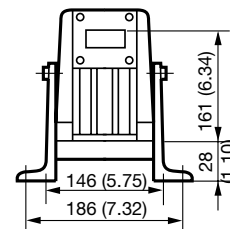
Dimensions en millimètres (Inches)



HRDB100I



HRDC020ZE

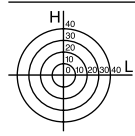


HRDC050ZE

Données photométriques

Versions IIC

COURBE ISOLUX



Version 20 W		Eclairage E (lux)						
Hauteur (m)	Position	Distance (cm)		0	10	20	30	40
1	L			3000	1000	125	-	-
	H			3000	900	75	-	-
2	L			1150	750	300	100	50
	H			1150	750	300	100	50

Version 50 W		Eclairage E (lux)						
Hauteur (m)	Position	Distance (cm)		0	10	20	30	40
1	L			12000	2300	375	50	-
	H			12000	2700	250	50	-
2	L			2550	1550	600	200	-
	H			2550	1800	800	200	-

Versions IIB

Courbes photométriques de type polaire pour un flux 1000 lm, selon NF C 71-120
Symbole du luminaire selon NF C 71-121

100 W Incandescent

CANDELA DISTRIBUTION

Degree	Candelas
0	155
5	145
10	136
15	135
20	133
25	127
30	112
35	90
40	66
45	54
50	46
60	29
70	11

