

# Série JBD : Boîtes de jonction pré-perçées

## Antidéflagrant

Zone 1 et 2 – 21 et 22  
Gaz (G) et Poussières (D)

### Applications

- Boîtes de jonction à borne conçues pour faciliter les raccordements électriques dans les zones à risques d'explosion.
- Utilisation en zone 1 ou 2 où sont présents des gaz ou des vapeurs inflammables de manière continue ou par intermittence, comme pour:
  - Raffineries de pétrole
  - Raffineries de produits chimiques
  - Autres sites de traitement industriel.
- Idéales pour une utilisation dans des atmosphères humides ou corrosives.
- Utilisation en zone 21 ou 22 où sont présents des poussières inflammables de manière continue ou par intermittence, comme pour:
  - Usines de traitement des produits alimentaires
  - Laiteries
  - Brasseries
  - Industries pharmaceutiques
  - Silos et autres sites de productions industriel.

### Caractéristiques techniques

- Joint antidéflagrant plan pour enveloppes rectangulaires.
- Joint antidéflagrant vissé pour enveloppes rondes.
- Borne de terre extérieure.
- Fournies avec un rail symétrique zingué horizontal.
- Bornes de raccordement non fournies.
- Etiquette Gravoply jaune avec lettres noires.
- Entrées taraudées.
- Température de fonctionnement -40 °C à +55 °C.

### Matériaux standard

- Enveloppe: fonte peinte en gris et alliage d'aluminium marin de couleur grise
- Visserie: Acier inox

### Certifications

#### ◆ Certification ATEX ou ATEX / IECEx

- **Certification Type CF2/A/B/C**
  - Gaz, Zones 1 et 2:
    - Conformité ATEX 94/9/CE: Ⓜ II 2 G
    - Type de Protection: Ex d IIB
    - Classe de Température: T6 pour  $T_a \leq +40$  °C; T5 pour  $T_a \leq +55$  °C
  - Poussières, Zones 21 et 22:
    - Conformité ATEX 94/9/CE: Ⓜ II2 D
    - Type de Protection: Ex tD A21
    - Température de surface: T95 °C
  - Déclaration de Conformité CE: 50254
  - Certificat ATEX: LCIE 03 ATEX 6061X
- **Certification Type CF1F**
  - Gaz, Zones 1 et 2:
    - Conformité ATEX 94/9/CE: Ⓜ II 2 G
    - Type de Protection: Ex d IIC
    - Classe de Température: T6 pour  $T_a \leq +40$  °C; T5 pour  $T_a \leq +55$  °C
  - Poussières, Zones 21 et 22:
    - Conformité ATEX 94/9/CE: Ⓜ II2 D
    - Type de Protection: Ex tD A21
    - Température de surface: T95 °C
  - Déclaration de Conformité CE: 50257

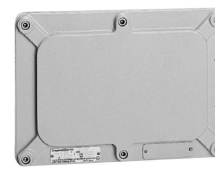
JBDAB – Modèle en Aluminium



JBDFC – Modèle en Fonte



JBDFB – Modèle en fonte



- Certificat ATEX: LCIE 03 ATEX 6044X
- Indice de Protection suivant EN/IEC 60529: IP66
- Résistance mécanique: IK10
- Volume interne: > 2dm<sup>3</sup> (2 litres)
- **Certification Type CF20B**
  - Gaz, Zones 1 et 2:
    - Conformité ATEX 94/9/CE: Ⓜ II 2 G
    - Type de Protection: Ex d IIB
    - Classe de Température: T6
  - Poussières, Zones 21 and 22:
    - Conformité ATEX 94/9/CE: Ⓜ II2 D
    - Type de Protection: Ex tD A21
    - Température de surface: T80 °C
  - Température ambiante: -40 °C à +55 °C
  - Déclaration de Conformité CE: 50229
  - Certificat ATEX: LCIE 02 ATEX 6057X
  - Certificat IECEx: IECEx LCI 08.0023X
  - Index de Protection suivant EN/IEC 60529: IP66
  - Impact Resistance (shock): IK10
  - Volume interne: > 2dm<sup>3</sup> (2 litres)

#### ◆ Certification EURASEC

- **Certification Type CF2/A/B/C**
  - EURASEC N° TC RU C-FR.Г505.B.00911
- **Certification Type CF1F**
  - EURASEC N° TC RU C-FR.Г505.B.00911

### Options

- Pour l'utilisation autre que des bornes de raccordement, consultez l'usine.

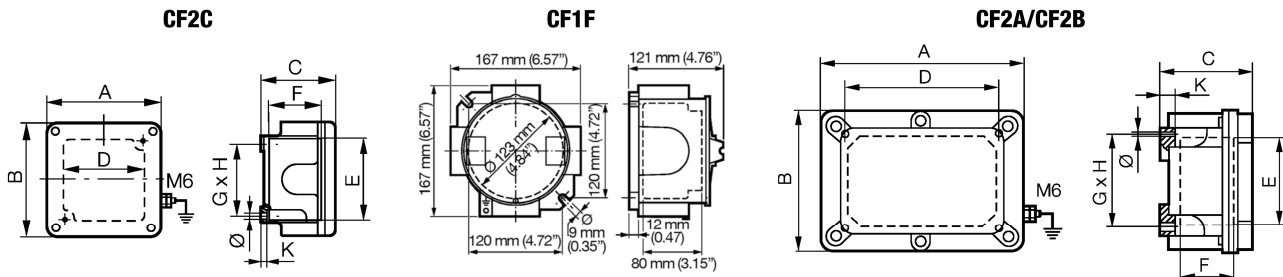
# Série JBD : Boîtes de jonction pré-perçées

## Antidéflagrant

Zone 1 et 2 - 21 et 22  
Gaz (G) et Poussières (D)

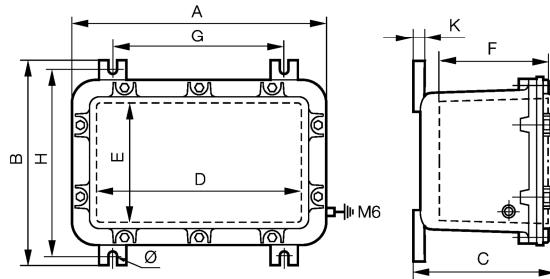
Type	Dimensions mm	Entrées taraudées par face				Longueur du rail mm	Poids kg	Volume dm <sup>3</sup>	Référence catalogue	Emb
		A	B	C	D					
<div style="text-align: center;"> </div>										
<b>Enveloppe Ex d IIB en fonte</b>										
CF2C	130 x 130 x 90	1 x M20	1 x M20	2 x M20	1 x M20	64	4	3	<b>JBDFB131309D1</b>	1
CF2A	205 x 145 x 127	2 x M20	1 x M20	3 x M20	1 x M20	120	9.4	3	<b>JBDFB201413D2</b>	1
CF2B	270 x 190 x 120	—	2 x M20 1 x M25	3 x M20	2 x M20	162	12.6	7	<b>JBDFB271912D3</b>	1
<b>Enveloppe Ex d IIB en fonte</b>										
CF20B	370 x 270 x 208	—	3 x M20	5 x M20 1 x M32	3 x M20	260	12.8	24	<b>JBDAB372720D4</b>	1
<b>Enveloppe Ex d IIC en fonte</b>										
CF1F	167 x 167 x 126	1 x M32	1 x M32	1 x M32	1 x M32	100	6.7	13	<b>JBDFC161612D5</b>	1
CF1F	167 x 167 x 126	1 x 1"NPT	1 x 1"NPT	1 x 1"NPT	1 x 1"NPT	100	6.7	13	<b>JBDFC161612D6</b>	1

### Modèles en fonte Dimensions en millimètres



Type	Extérieures			Intérieures			Fixations			
	A	B	C	D	E	F	G	H	K	Ø
CF2C	130	130	90	90	90	65	86	86	10	7
CF2A	202	144	127	155	95	65	156	98	12	7
CF2B	267	187	120	200	120	78	202	122	12	7

### Modèle aluminum Dimensions en millimètres



Type	Extérieures			Intérieures			Fixations			
	A	B	C	D	E	F	G	H	K	Ø
CF20B	370	270	208	300	175	159	250	245	15	11