

Tableaux de distribution & Démarreurs moteurs

Série DPD : Tableau de distribution - Antidéflagrant



Tableau de distribution à 8 circuits



ATEX - IECEx :

Zone 1 & 2 – 21 & 22	II 2 GD	ATEX	IECEx	CE
Ex d IIB	T6 à T4	Ex td A21	T80°C à T130°C	IP66 – IK10

Données électriques :

Tension	Ampérage	Fréquence		
Jusqu'à 415V	Jusqu'à 160A	50/60Hz		

Température de fonctionnement :

-20 °C à +55 °C (CF70B)	-40 °C à +55 °C (CF50B)	-50 °C à +55 °C (CF60B)		
-------------------------	-------------------------	-------------------------	--	--

Tableaux de distribution & Démarreurs moteurs

Série DPD : Tableau de distribution - Antidéflagrant

Zone 1 & 2 – 21 & 22

Ex II 2 GD

ATEX / IECEx

IP66 / IK10

Applications :

- Protection et contrôle du matériel électrique dans les zones à risques où sont présents des vapeurs inflammables, des gaz ou des poussières combustibles.
- Utilisés pour la protection et la distribution des circuits d'éclairage, de traçage électrique, de vannes motorisées et autres applications nécessitant une protection électrique.
- Installation sur les sites chimiques et pétrochimiques, dans les raffineries et tous les sites de production, utilisation en zones 1 & 2 et 21 & 22.
- Tableaux d'éclairage disponibles avec 6, 12, 18 et 24 départs.
- Tableaux de traçage disponibles avec 6, 12, 18 et 20 départs.

Caractéristiques techniques :

- Interrupteur-sectionneur ou disjoncteur de tête 3 ou 4 pôles.
- Disjoncteurs divisionnaires 1, 2, 3, 4 pôles et 1 pôle + N.
 - Disjoncteurs divisionnaires disponibles avec les courbes de déclenchement B, C ou D.
 - Disjoncteurs différentiels disponibles avec les courbes de déclenchement B, C ou D.
- Les interrupteurs et les disjoncteurs peuvent être cadenasés en position "O".
- Jeu de barres de distribution.
- Pré-câblé sur bornes.

- Borne de terre traversante M8.
- Couvercle monté sur charnières.
- 4 pattes de fixation.
- Presse-étoupe et bouchons à commander séparément.

Matériaux standard utilisés pour les luminaires :

- Corps en alliage d'aluminium marin de couleur grise.
- Visserie en acier inox.
- Jeu de barres en cuivre.

Options :

- Autres classes et courbes de déclenchement.
- Autre tension.
- Entrées de câble indirectes disponible par boîtes de raccordement Ex e.
- Couplage de coffret.

CODIFICATION DES RÉFÉRENCES CATALOGUE :

DPD	X	X	X	XX	XXXX	X	X
SÉRIE : DPD = SÉRIE DPD ZONE 1, 2 – 21, 22 CERTIFICATION ATEX/CEI	PROTECTION PRINCIPALE : 0 = 3 x 40 A 1 = 4 x 40 A 2 = 3 x 63 A 3 = 4 x 63 A 4 = 3 x 100 A 5 = 4 x 100 A 6 = 3 x 125 A 7 = 4 x 125 A 8 = 3 x 160 A 9 = 4 x 160 A	Schéma du tableau : A B C D E F G H	Disjoncteurs divisionnaires Quantité : 03 06 08 09 12 18 20 24			DISJONCTEUR DIFFÉRENTIEL : 0 = AUCUN 1 = 30 mA (DISJONCTEUR DIVISIONNAIRE) 2 = 300 mA (DISJONCTEUR DIVISIONNAIRE) 3 = 30 mA (DISJONCTEUR DE TÊTE) 4 = 300 mA (DISJONCTEUR DE TÊTE)	
PROTECTION DE L'ENVELOPPE : B = DISJONCTEUR DE TÊTE S = INTERRUPTEUR/SECTIONNEUR					DISJONCTEUR DIVISIONNAIRE	OPTIONS : (ELLES DOIVENT ÊTRE ÉNUMÉRÉES DANS L'ORDRE ALPHABÉTIQUE.) # = TABLEAU DE DISTRIBUTION SUR MESURE # UNE RÉFÉRENCE À 6 CHIFFRES SERA ATTRIBUÉE AU MOMENT DE LA COMMANDE	
					X Nombre de pôles : 1 = 1 pôle 2 = 2 pôles 3 = 3 pôles 4 = 4 pôles 9 = 1 pôle + N	XX INTENSITÉ : 01 = 1 A 02 = 2 A 03 = 3 A 04 = 4 A 06 = 6 A 10 = 10 A 16 = 16 A 20 = 20 A 25 = 25 A 32 = 32 A 40 = 40 A 50 = 50 A 63 = 63 A	X COURBE : B = COURBE B C = COURBE C D = COURBE D

Tableaux de distribution & Démarreurs moteurs

Série DPD : Tableau de distribution - Antidéflagrant

Zone 1 & 2 - 21 & 22

II 2 GD

ATEX / IECEx

IP66 / IK10

Informations pour commander :

Tableau distribution avec disjoncteurs divisionnaires (pour circuits d'éclairage, etc.) :

Interrupteur principal 4 pôles et disjoncteurs divisionnaires 2 pôles Courbe C raccordés sur bornes.

Disjoncteurs divisionnaires 2P - Courbe C								
Type	Interrupteur de tête	Quantité	Catégorie	Schéma du tableau	Entrées de câbles	Volume (dm ³)	Poids (kg)	Référence catalogue
CF50B	4 x 63 A	6	2P 16 A	A	1 x M32 - 6 x M20	100	240	DPDS3 A 06216C0
CF60B	4 x 63 A	12	2P 16 A	B	1 x M32 - 12 x M20	150	378	DPDS3 B 12216C0
CF70B	4 x 125 A	18	2P 16 A	C	1 x M40 - 18 x M20	180	382	DPDS3 C 18216C0
CF70B	4 x 160 A	24	2P 16 A	D	1 x M50 - 24 x M20	180	382	DPDS9 D 24216C0

Tableau distribution avec disjoncteurs différentiels (pour circuits de traçage électrique, etc.) :

Interrupteur principal 4 pôles et disjoncteurs divisionnaires différentiels 1 pôle + N Courbe C raccordés sur bornes.

Disjoncteurs différentiels 1P+N - Courbe C								
Type	Interrupteur de tête	Quantité	Catégorie	Schéma du tableau	Entrées de câbles	Volume (dm ³)	Poids (kg)	Référence catalogue
CF50B	4 x 63 A	6	16 A /30 mA	E	1 x M32 - 6 x M20	100	240	DPDS3 E 06916C1
CF60B	4 x 63 A	12	16 A /30 mA	F	1 x M32 - 12 x M20	150	378	DPDS3 F 12916C1
CF70B	4 x 125 A	18	16 A /30 mA	G	1 x M40 - 18 x M20	180	382	DPDS7 G 18916C1
CF70B	4 x 160 A	20	16 A /30 mA	H	1 x M50 - 20 x M20	180	382	DPDS9 H 20916C1

Tableau distribution avec disjoncteurs différentiels (pour circuits de traçage électrique, etc.) :

Interrupteur principal 4 pôles et disjoncteurs divisionnaires 1 pôle + N Courbe B raccordés sur bornes.

Disjoncteurs divisionnaires 1P+N - Courbe B								
Type	Interrupteur de tête	Quantité	Catégorie	Schéma du tableau	Entrées de câbles	Volume (dm ³)	Poids (kg)	Référence catalogue
CF50B	4 x 63 A	6	16 A /30 mA	E	1 x M32 - 6 x M20	100	240	DPDS3 E 06916B1
CF60B	4 x 63 A	12	16 A /30 mA	F	1 x M32 - 12 x M20	150	378	DPDS3 F 12916B1
CF70B	4 x 125 A	18	16 A /30 mA	G	1 x M40 - 18 x M20	180	382	DPDS7 G 18916B1
CF70B	4 x 160 A	20	16 A /30 mA	H	1 x M50 - 20 x M20	180	382	DPDS9 H 20916B1

Schéma électrique :

Tableau avec disjoncteurs divisionnaires

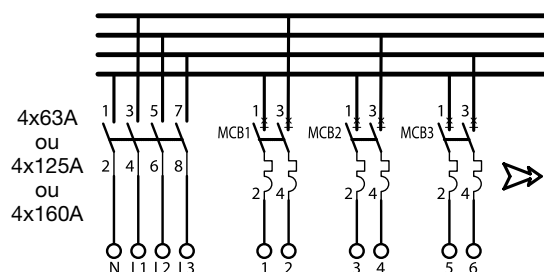
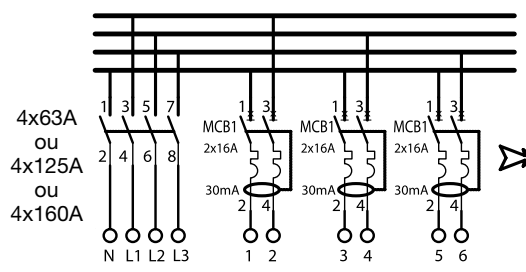


Tableau avec disjoncteurs différentiels



Tableaux de distribution & Démarreurs moteurs

Série DPD : Tableau de distribution - Antidéflagrant

Zone 1 & 2 – 21 & 22

Ex II 2 GD

ATEX / IECEx

IP66 / IK10

Données électriques :

Arrivée				Départs
Contacts principaux	63 Amp	125 Amp	160 Amp	jusqu'à 16 A
Tension assignée d'isolement (Ui)	690 V 800 V	800 V	400 Vca	
Tension nominale d'utilisation (Ue)	415 V / 500 V / 690 V	415 V / 500 V / 690 V	415 V / 500 V / 690 V	230/400 Vca
Courant nominal d'utilisation (Ie)	63 A / 63 A / 40 A	125 A	160 A / 160 A / 125 A	16 A / 30 mA
Tension assignée de tenue aux chocs (Uimp)	8 kV	8 kV	8 kV	4 kV
Tenue aux courts-circuits (Icu)	50 kA (avec fusibles)	63 kA (avec fusibles)	80 kA (avec fusibles)	10 kA / 400 V IEC 60947.2
Capacité de commutation AC 21 A	415 V	63 A	125 A	160 A
	500 V	63 A	125 A	160 A
	690 V	63 A	125 A	160 A
AC 22 A	415 V	63 A	125 A	160 A
	500 V	63 A	125 A	125 A
	690 V	40 A	80 A	100 A
AC 23 A	415 V	63 A / 30 kW	125 A / 55 kW	125 A / 75 kW
	500 V	63 A / 30 kW	100 A / 55 kW	100 A / 75 kW
	690 V	40 A / 30 kW	80 A / 75 kW	80 A / 75 kW
Raccordement (souple/rigide)	4 à 35 mm ² / 50 mm ²	4 à 50 mm ² / 70 mm ²	4 à 50 mm ² / 70 mm ²	0,5 à 4 mm ² / 1,5 à 6 mm ²

Certifications :

Zone à risques	Gaz	Poussières
Type de certification	CF	
Zones	1–2	21–22
Conformité ATEX 94/9/CE	CE 0081 Ex II 2 G	CE 0081 Ex II 2 D
Symbole de protection ATEX	Ex d IIB	Ex tD A21
Symbole de protection CEI		
Classe de température	T6 à T4	NA
Température de surface	NA	T80°C à T130°C
Température ambiante	-20 °C à +55 °C (CF70B) -40 °C to +55 °C (CF50B) -50 °C to +55 °C (CF60B)	
Déclaration de conformité CE	50229	
Certificat ATEX	LCIE 02 ATEX 6057X	
Certificat IECEx	IECEx LCI 08.023X	
Autres certifications	GOST	
Indice de protection (solides et liquides)	IP66	
Résistance mécanique	IK10	
Volume intérieur	> 2 dm ³ (2 litres)	

Normes :

Normes Ex	EN / CEI 60079-0 ; 60079-1 ; 61241-0 ; 61241-1
Normes produit	EN / CEI 60947-1 ; 60947-2 ; 60947-3
Normes CEM	/
Autres normes	EN / CEI 60529 (IP) ; 62262 (IK)

Tableaux de distribution & Démarreurs moteurs

Série DPD : Tableau de distribution - Antidéflagrant

Zone 1 & 2 – 21 & 22

II 2 GD

ATEX / IECEx

IP66 / IK10

Dimensions (mm) :

Tableaux avec disjoncteurs divisionnaires :

Schéma A :

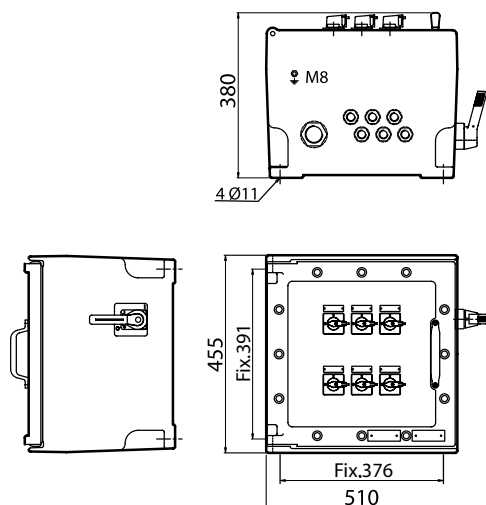


Schéma B :

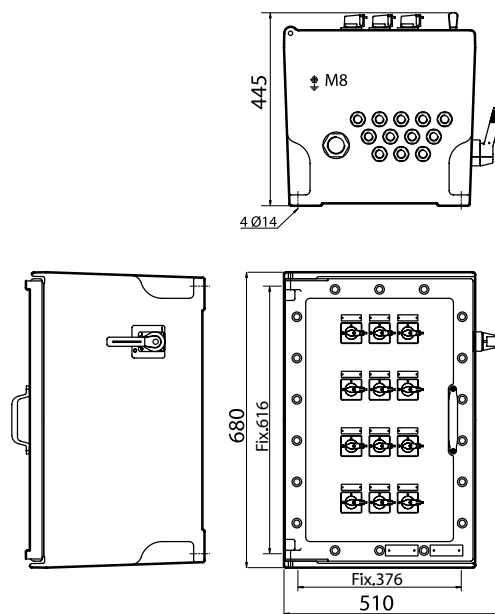


Schéma C :

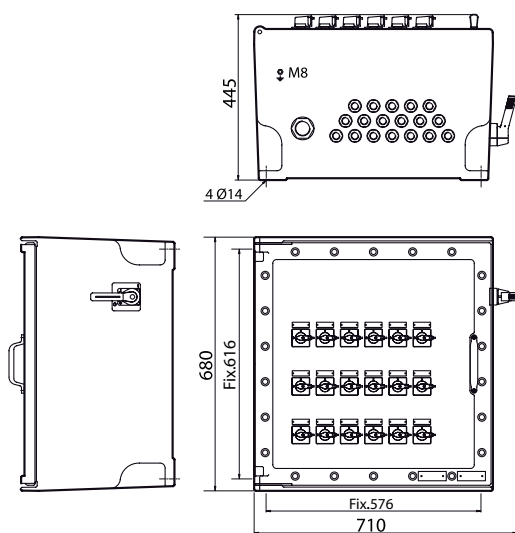
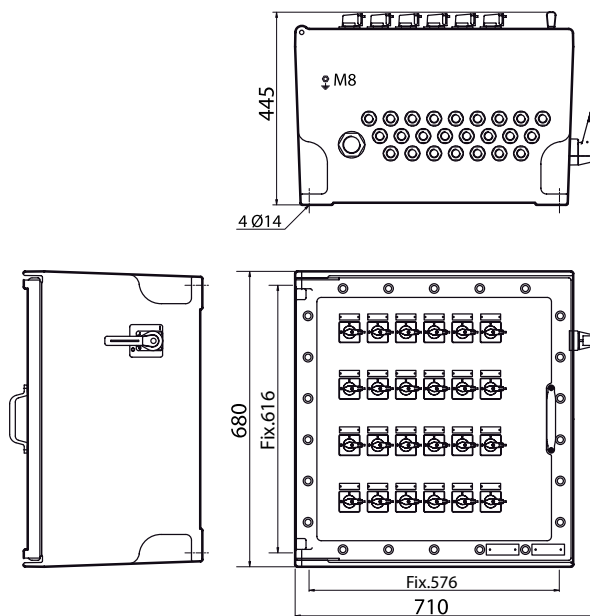


Schéma D :



Tableaux de distribution & Démarreurs moteurs

Série DPD : Tableau de distribution - Antidéflagrant

Zone 1 & 2 – 21 & 22

Ex II 2 GD

ATEX / IECEx

IP66 / IK10

Dimensions (mm) – suite :

Tableaux avec disjoncteurs différentiels :

Schéma E :

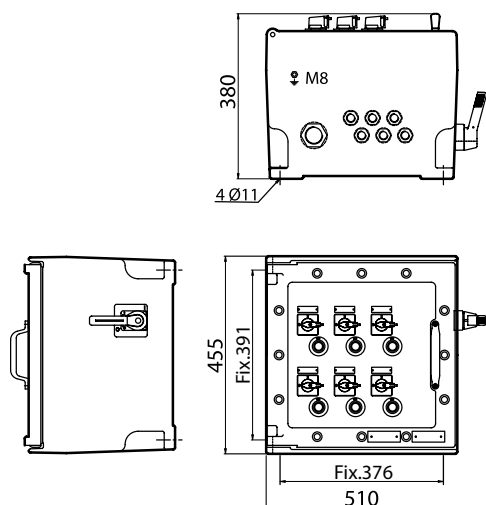


Schéma F :

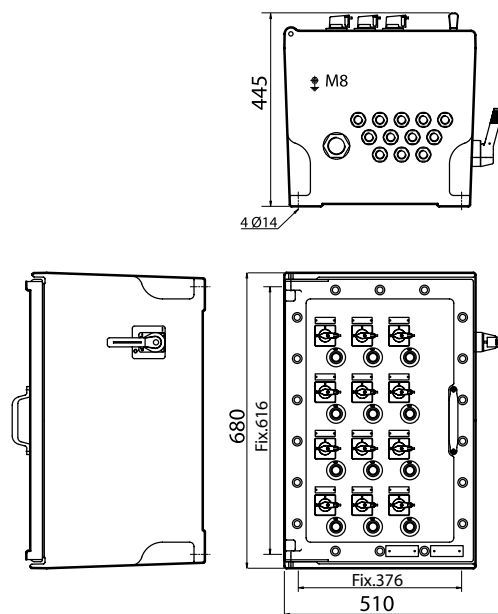


Schéma G :

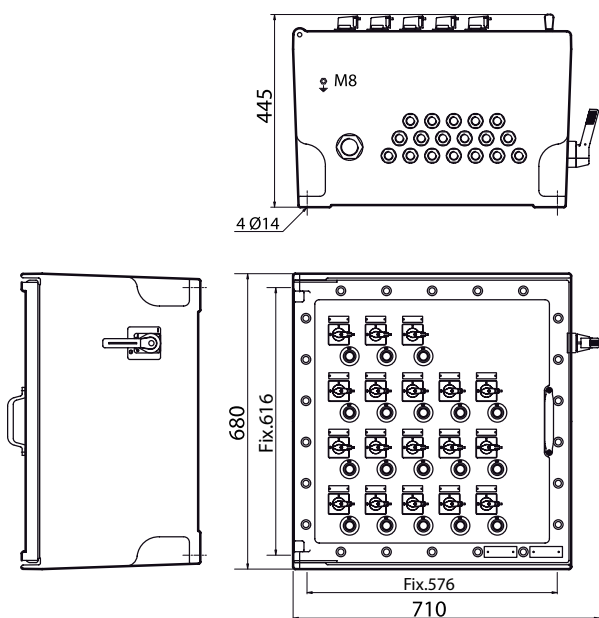


Schéma H :

