

Boîtes de jonction et Coffrets

Série JBES : Boîtes de jonction pré-percées en acier inox 316L - Sécurité augmentée



JBe10



JBe46
Équipée avec des bornes



JBe46
Équipée avec des bornes



JBe46
Équipée avec des bornes

BOÎTES DE JONCTION & COFFRETS

ATEX/CEI :

Zone 1 & 2 – 21 & 22	ATEX	II 2 GD	CEI	CE
Ex e II ; Ex ia IIC ; Ex ib IIC	T6 à T5	Ex tD A21	T80 °C à T95 °C	IP66 – IK10

Températures de fonctionnement :

-50 °C à +70 °C



Boîtes de jonction & Coffrets

Série JBES : Boîtes de jonction pré-perçées en acier inox 316L - Sécurité augmentée

Zone 1 & 2 - 21 & 22

II 2 GD

ATEX/CEI

IP66 - IK10

Applications :

- Boîtes de jonction conçues pour faciliter les raccordements électriques dans les zones à risques d'explosion.
- Utilisation prévue dans les zones 1, 2, 21 et 22 où sont présents des gaz, des vapeurs et des poussières inflammables de manière continue ou par intermittence.
- Idéales pour une utilisation dans des atmosphères humides ou corrosives.
- Usines de traitement des produits alimentaires, laiteries, brasseries, industrie pharmaceutique, silos et autres sites.
- Raffineries de pétrole ou de produits chimiques et autres sites de traitement industriel.

Caractéristiques techniques :

- Les aciers inoxydables austénitiques sont des aciers contenant au moins 10,5 % de Chrome (Cr). Le Chrome permet au matériau de se protéger par une couche se formant en surface par combinaison du chrome et de l'humidité de l'air.
- L'addition d'éléments tels que le Nickel (Ni), le Molybdène (Mo) donne aux aciers inoxydables une grande résistance à la corrosion. L'inox 316L contient du Molybdène.

- Le Molybdène améliore la résistance à la corrosion, surtout contre les chlorures provoquant des piqûres (en milieu nitreux le molybdène est plutôt défavorable).
- Vis imperdables en acier inox 316L.
- Équipées de charnières à partir de la taille 370 mm x 260 mm.
- Joint de porte en polyuréthane continu.
- Borne de terre.
- Percées et équipées en usine.

Matériel standard :

- Enveloppe en acier inox 316L finition polie naturelle.
- Visserie en acier inox 316L.

Options :

- Pour une utilisation autre que des bornes de raccordement, voir la section sur les enveloppes et les coffrets de commande série ECES.

Codification des références catalogue :

JBES	XX	XX	XX	XX	X
Série	Dimensions	Dimensions	Dimensions		Options :
Certifié par ATEX / IEC :	Longueur (mm) :	Largeur (mm) :	Profondeur (mm) :		Les options doivent être énumérées dans l'ordre alphabétique.
E = Sécurité augmentée	12 = 120	12 = 120	09 = 95		D1 = 5 x M20
I = Sécurité intrinsèque	18 = 180	18 = 180	15 = 150		D2 = 4 x M20 + 1 x M25
	22 = 220	22 = 220	20 = 200		D3 = 7 x M20 + 1 x M25
	26 = 260	26 = 260			F1 = Équipée de 12 bornes 2,5 mm ² et percée
	37 = 370	37 = 370			F2 = Équipée de 20 bornes 2,5 mm ² et percée
					F3 = Équipée de 40 bornes 2,5 mm ² et percée
					F4 = Équipée de 60 bornes 2,5 mm ² et percée
					F5 = Équipée de 14 bornes 2,5 mm ² et percée
					F6 = Équipée de 24 bornes 2,5 mm ² et percée
					F7 = Équipée de 38 bornes 2,5 mm ² et percée
					F8 = Équipée de 54 bornes 2,5 mm ² et percée
					# = Boîte de jonction personnalisée

Plaques d'ajour :

0 = Aucune
1 = Une inférieure
2 = Une supérieure et une inférieure
3 = Deux latérales et une inférieure
4 = Tous côtés

: Une référence à 6 chiffres sera attribuée au moment de la commande.

Informations pour commander :

Boîtes de jonction Ex e II en acier inox 316L percées en usine, équipées de :

Un rail symétrique zingué horizontal.

Pour utilisation avec des bornes de raccordement certifiées Ex (non fournies).

Borne de terre extérieure M6.

Presse-étoupe et bouchons à commander séparément.



Type	Dimensions L x l x P (mm)	Longueur du rail (mm)	Trous lisses par face				Poids (kg)	Volume (dm ³)	Référence catalogue	Ancienne référence catalogue
			A	B	C	D				
JBBe10	120 x 120 x 95	100	1 x M20	1 x M20	2 x M20	1 x M20	1	1,4	JBES 121209 0 D1	-
JBBe20	120 x 180 x 95	160	-	1 x M20	2 x M20 1 x M25	1 x M20	1,5	2	JBES 121809 0 D2	-
JBBe20	120 x 180 x 95	160	-	2 x M20	3 x M20 1 x M25	2 x M20	1,5	2	JBES 121809 0 D3	-

Boîtes de jonction & Coffrets

Série JBES : Boîtes de jonction pré-percées en acier inox 316L - Sécurité augmentée

Zone 1 & 2 - 21 & 22

Ex II 2 GD

ATEX/CEI

IP66 - IK10

Informations pour commander - suite :

Boîtes de jonction Exe II en acier inox 316 L percées en usine et équipées de bornes pour instrumentation équipées de :

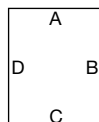
Bornes de raccordement Exe beiges sur rail vertical.

Barre de cuivre isolée avec connecteurs.

Étiquette Gravoply blanche avec lettres noires.

Borne de terre traversante M8.

Presse-étoupe et bouchons à commander séparément.



Type	Dimensions L x l x P (mm)	Capacité de longueur de rail (mm)	Connecteurs isolés	Trous lisses par face			Poids (kg)	Volume (dm ³)	Référence catalogue	Ancienne référence catalogue
				B	C	Dr				
JBes20	180 x 120 x 95	12 (6 paires)	8	3 x M20	1 x M25 1 x M20	3 x M20	2,5	2	JBES 1812090 F1	097160
JBes36	260 x 220 x 150	20 (10 paires)	12	5 x M20	1 x M32 1 x M20	5 x M20	4	8,6	JBES 2622150 F2	097161
JBes46	370 x 220 x 200	40 (20 paires)	22	10 x M20	1 x M40 1 x M20	10 x M20	9	16,3	JBES 372220 F3	097162
JBes47	370 x 260 x 200	60 (30 paires)	32	15 x M20	1 x M50 1 x M20	15 x M20	11	19,3	JBES 3726200 F4	097163

Modèle Ex ia IIC : remplacer le « E » par un « I »

(Exemple : JBES1812090F1 devient JBIS1812090F1)

Équipées de :

Bornes de raccordement bleues sur rail vertical.

Barre de cuivre isolée avec connecteurs.

Étiquette Gravoply bleue avec lettres blanches.

Borne de terre extérieure M8.

Presse-étoupe et bouchons à commander séparément.



Boîtes de jonction Exe II en acier inox 316 L percées en usine et équipées de bornes pour instrumentation équipées de :

Bornes de raccordement Exe beiges sur rail horizontal.

Barrettes de blindage.

Étiquette Gravoply blanche avec lettres noires.

Borne de terre traversante M8.

Presse-étoupe et bouchons à commander séparément.



Type	Dimensions L x l x P (mm)	Bornes, 2,5 mm ²	Barrettes de blindage	Trous lisses Face C		Poids (kg)	Volume (dm ³)	Référence catalogue	Ancienne référence catalogue
JBes36	220 x 260 x 150	14 (7 paires)	7	1 x M25	7 x M20	4	8,6	JBES 2226150 F5	097140
JBes36	220 x 260 x 150	24 (12 paires)	12	1 x M32	12 x M20	4	8,6	JBES 2226150 F6	097141
JBes46	220 x 370 x 200	38 (19 paires)	19	1 x M32	19 x M20	9	16,3	JBES 2237200 F7	097142
JBes46	220 x 370 x 200	54 (27 paires)	27	1 x M40	27 x M20	9	16,3	JBES 2237200 F8	097143

Modèle Ex ia IIC : remplacer le « E » par un « I », monté avec :

(Exemple : JBES2226150F5 devient JBIS2226150F5)

Bornes de raccordement Ex i bleues sur rail horizontal.

Barrettes de blindage.

Étiquette Gravoply bleue avec lettres blanches.

Borne de terre traversante M8.

Presse-étoupe et bouchons à commander séparément.



Boîtes de jonction & Coffrets

Série JBES : Boîtes de jonction pré-percées en acier inox 316L - Sécurité augmentée

Zone 1 & 2 – 21 & 22

Ex II 2 GD

ATEX/CEI

IP66 – IK10

Données techniques :

Définir le nombre maximal de bornes selon la puissance dissipée.

Type	Protection	Taille de borne	Quantité	Max. Amp
JBe10	T6 @ Ta = +55 °C	2,5 mm ²	10	16A
		4 mm ²	8	25A
		6 mm ²	6	32A
JBe20	T6 @ Ta = +55 °C	2,5 mm ²	21	16A
		4 mm ²	18	25A
		6 mm ²	13	32A

Pour d'autres configurations de borne, veuillez consulter notre guide G0002 disponible sur notre site : www.egsatx.com

Certifications :

Zone à risques	Gaz	Poussières
Type de certification	JBe	
Zones	1–2	21–22
Conformité ATEX 94/9/CE	CE 0081 Ex II 2 G	CE 0081 Ex II 2 D
Symbole de protection ATEX	Ex e II	Ex tD A21
Symbole de protection CEI	Ex ia IIC Ex ib IIC	
Classe de température	T6 à T5	NA
Température de surface	NA	T80 °C à T95 °C
Température ambiante	-50 °C à +70 °C	
Déclaration de conformité CE	50232	
Certificat ATEX	LCIE 02 ATEX 6118X	
Certificat CEI	LCIE Ex 02.010X	
Autres certifications	GOST	
Indice de protection (solides et liquides)	IP66	
Résistance mécanique	IK10	

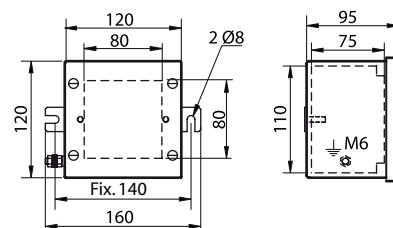
Normes :

Normes Ex	EN / IEC 60079-0 ; 60079-7 ; 60079-11 ; 61241-0 ; 61241-1 ; 61241-11
Normes produit	—
Normes CEM	—
Autres normes	EN / CEI 60529 (IP) ; 62262 (IK)

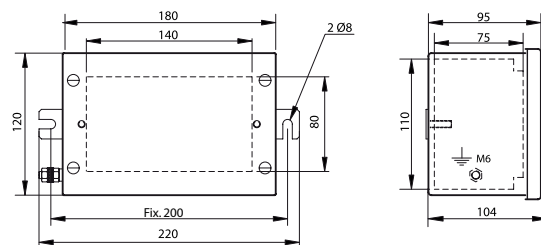
Dimensions (mm) :

Montage horizontal.

JBe10

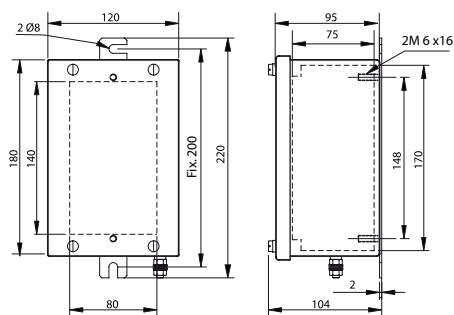


JBe20

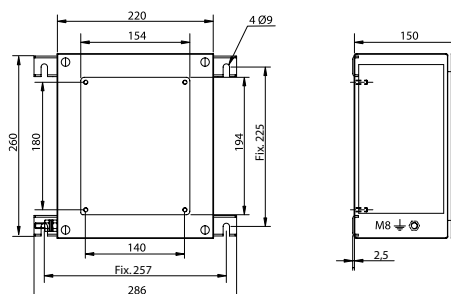


Montage vertical.

JBe20



JBe36



Boîtes de jonction & Coffrets

Série JBES : Boîtes de jonction pré-percées en acier inox 316L - Sécurité augmentée

Zone 1 & 2 – 21 & 22

II 2 GD

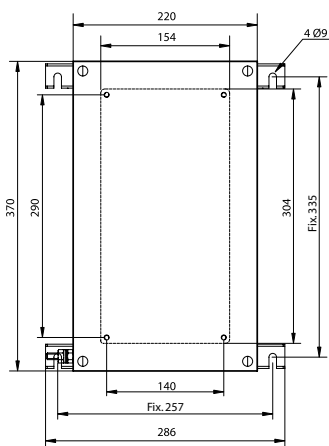
ATEX/CEI

IP66 – IK10

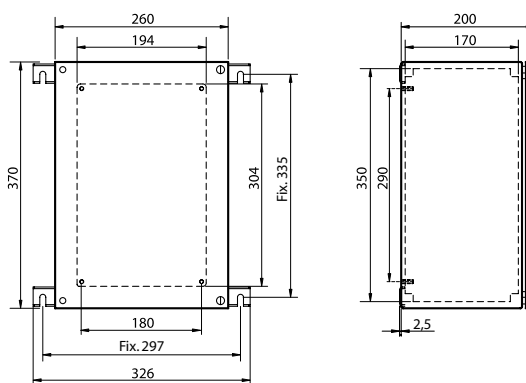
Dimensions (mm) – suite :

Montage vertical

JBe46

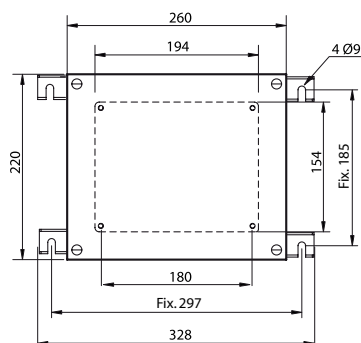


JBe47



Montage horizontal

JBe36



JBe46

