

# Boîtes de jonction & Coffrets

Série JBDR : Boîtes de jonction rondes taraudées - Antidéflagrantes



Modèle 2 entrées  
avec presse-étoupe pour  
câble non-armé



Modèle 4 entrées



Modèle 3 entrées



ATEX/CEI :

Zones 1 et 2, 21 et 22	ATEX	II 2 GD	CEI	CE
Ex d IIC	T6 ou T5	Ex tD A21	T95 °C	IP66 – IK10

Données électriques :

Tension	Ampérage
Jusqu'à 690 V	Maximum 25 A

Températures de fonctionnement :

-40 °C à +55 °C
-----------------

# Boîtes de jonction & Coffrets

## Série JBDR : Boîtes de jonction rondes taraudées - Antidéflagrantes

Zone 1 & 2 – 21 & 22

Ex II 2 GD

ATEX/CEI

IP66 – IK10

### Applications :

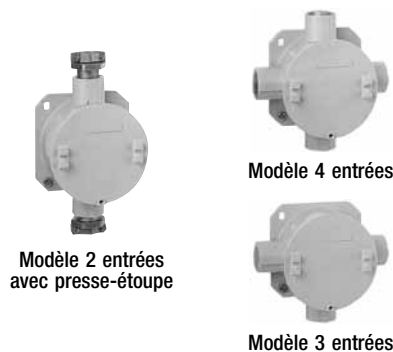
- Boîtes de jonction à borne conçues pour faciliter les raccordements électriques dans les zones à risques d'explosion.
- Utilisation prévue dans les zones 1, 2, 21 et 22 où sont présents des gaz, des vapeurs et des poussières inflammables de manière continue ou par intermittence.
- Idéales pour une utilisation dans des atmosphères humides ou corrosives.
- Raffineries de pétrole ou de produits chimiques et autres sites de traitement industriel.
- Usines de traitement des produits alimentaires, laiteries, brasseries, silos et autres sites.

### Caractéristiques techniques :

- Boîte IK10 (20 Joules) résistante aux chocs importants.
- Bornier de raccordement à puits avec 4 bornes.
- Capacité par borne : 4 x 4 mm<sup>2</sup> ou 2 x 6 mm<sup>2</sup>.
- Terre intérieure : 4 bornes avec vis M4.
- Terre extérieure : Vis M5.
- Plaque de fond fournie.
- Température de fonctionnement -40 °C à +55 °C.

### Matériaux standard :

- Corps en aluminium marin de couleur grise.
- Visserie en acier inox.



### Codification des références catalogue :

JBDR T	X T	X T	X T
Série	Nb. entrées (n°) :	Taille des entrées : (1)	Options :
Certifié par ATEX / IEC :	1	0 = M20	G = Presse-étoupe fourni (câble non armé)
JB = Boîte de jonction	2	5 = M25	T = Avec borne de raccordement à puits
D = Antidéflagrant	3	3 = 3/4 " NPT	
R = Forme ronde en aluminium	4	1 = 1 " NPT	

(1) Pour les autres tailles d'entrée, utilisez un adaptateur.

### Informations pour commander :

Matériel	Poids (kg)	Volume (dm <sup>3</sup> )	Référence catalogue	Ancienne référence catalogue
<b>Entrées taraudées avec presse-étoupe intégrés M25 : Pour câble non armé : – dia. d'étanchéité : 9 à 15 mm (093496) - Bornes non fournies</b>				
2 entrées M25 (de passage)	0,8	2	JBDR25G	093210
2 presse-étoupe intégrés fournis				
3 entrées M25 (en « T »)	0,8	2	JBDR35G	093211
3 presse-étoupe intégrés fournis				
4 entrées M25 (en "X")	0,9	2	JBDR45G	093212
4 presse-étoupe intégrés fournis				
<b>Entrées taraudées pour presse-étoupe - Bornes non fournies</b>				
2 entrées M20 (de passage)	0,7	2	JBDR20	093219
3 entrées M20 (en « T »)	0,7	2	JBDR30	093220
4 entrées M20 (en "X")	0,8	2	JBDR40	093221
<b>Entrées taraudées pour presse-étoupe 3/4" NPT - Bornes non fournies</b>				
2 entrées 3/4" NPT (de passage)	0,7	2	JBDR23	093216
3 entrées 3/4" NPT (en « T »)	0,7	2	JBDR33	093217
4 entrées 3/4" NPT (en "X")	0,8	2	JBDR43	093218
<b>Entrées taraudées pour presse-étoupe 1" NPT - Bornes non fournies</b>				
4 entrées 1" NPT (en "X")	0,8	2	JBDR41	–

# Boîtes de jonction & Coffrets

## Série JBDR : Boîtes de jonction rondes taraudées - Antidéflagrantes

Zone 1 & 2 – 21 & 22

Ex II 2 GD

ATEX/CEI

IP66 – IK10

### Accessoires :

Description	Poids (kg)	Volume (dm <sup>3</sup> )	Référence catalogue	Ancienne référence catalogue	Emb.
<b>Bornier de raccordement à puits</b> 4 bornes de capacité 4 x 4 mm <sup>2</sup> ou 2 x 6 mm <sup>2</sup>	0,1	0,4	<b>TBP44</b>	093230	1
<b>Presse-étoupe intégré M25</b> pour câbles non armés (dia. 9 à 15 mm)	0,6	0,9	<b>093496</b>	093496	5

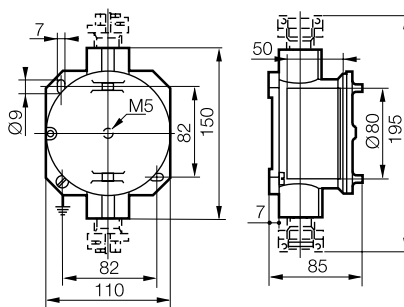
### Certifications :

Zone à risques	Gaz	Poussières
Type de certification	BR1d	
Zones	1-2	21-22
Conformité ATEX 94/9/CE	CE 0081 Ex II 2 G	CE 0081 Ex II 2 D
Symbole de protection ATEX	Ex d IIC	Ex tD A21
Symbole de protection CEI		
Classe de température	T6 pour Ta = +40 °C T6 pour Ta = +55	NA
Température de surface	NA	T95 °C
Température ambiante	-40 °C à +55 °C	
Déclaration de conformité CE	50230	
Certificat ATEX	LCIE 02 ATEX 6056	
Certificat CEI	LCIE Ex 02.005	
Autres certifications	GOST	
Indice de protection (solides et liquides)	IP66	
Résistance mécanique	IK10	
Volume intérieur	≤ 2dm <sup>3</sup> (2 litres)	

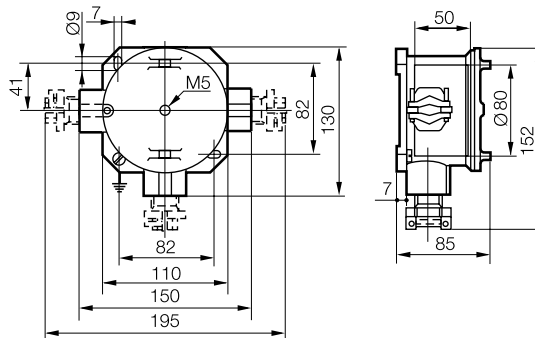
### Normes :

<b>Normes Ex</b>	EN / CEI 60079-0 ; 60079-1 ; 61241-0 ; 61241-1
<b>Normes produit</b>	—
<b>Normes CEM</b>	—
<b>Autres normes</b>	EN / CEI 60529 (IP) ; 62262 (IK)

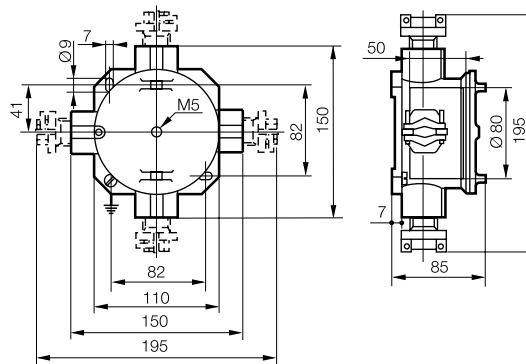
### Dimensions (mm) :



Modèle 2 entrées



Modèle 3 entrées



Modèle 4 entrées